

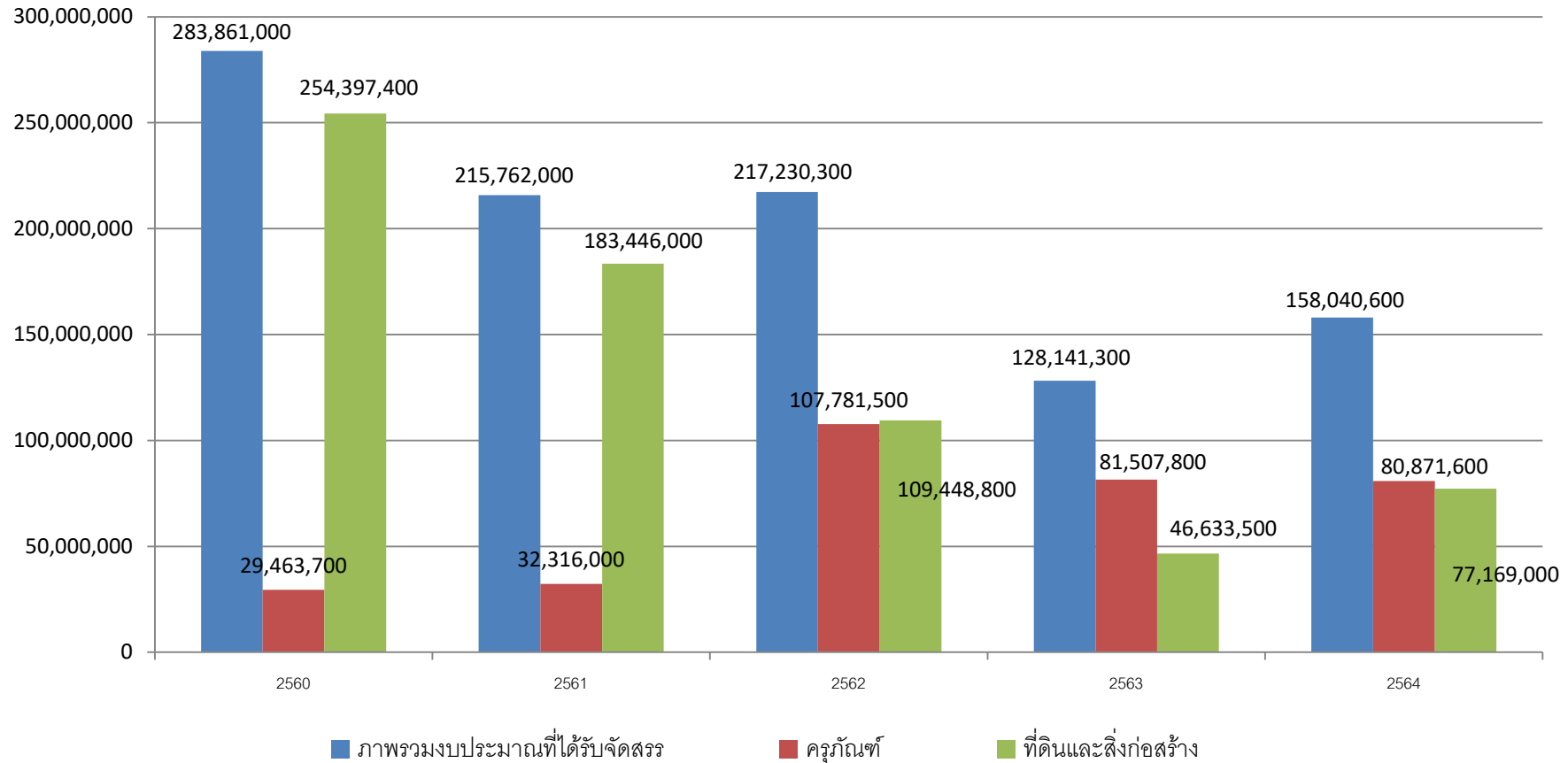
3. เปรียบเทียบข้อมูลการดำเนินงานงบประมาณแผ่นดิน ประเภทงบลงทุน
ระยะ 5 ปี (พ.ศ. 2560 - พ.ศ. 2564)

3.1 การเปรียบเทียบข้อมูลงบประมาณ ประเภทงบลงทุน ปีงบประมาณ พ.ศ. 2560-2564

ตารางแสดง การเปรียบเทียบข้อมูลงบประมาณ ประเภทงบลงทุน ปีงบประมาณ พ.ศ. 2560-2564

ลำดับ	รายการ	ปีงบประมาณ 4 ที่ผ่านมา				ปีงบประมาณ 2564
		2560	2561	2562	2563	
	ภาพรวมงบประมาณ ประเภทงบลงทุน	283,861,000	215,762,000	217,230,300	128,141,300	158,040,600
(1)	ครุภัณฑ์	29,463,700	32,316,000	107,781,500	81,507,800	80,871,600
(2)	ที่ดิน/สิ่งก่อสร้าง	254,397,400	183,446,000	109,448,800	46,633,500	77,169,000

แผนภูมิแสดงการเปรียบเทียบข้อมูลงบประมาณ ประเภทงบลงทุน ปีงบประมาณ พ.ศ. 2560-2564



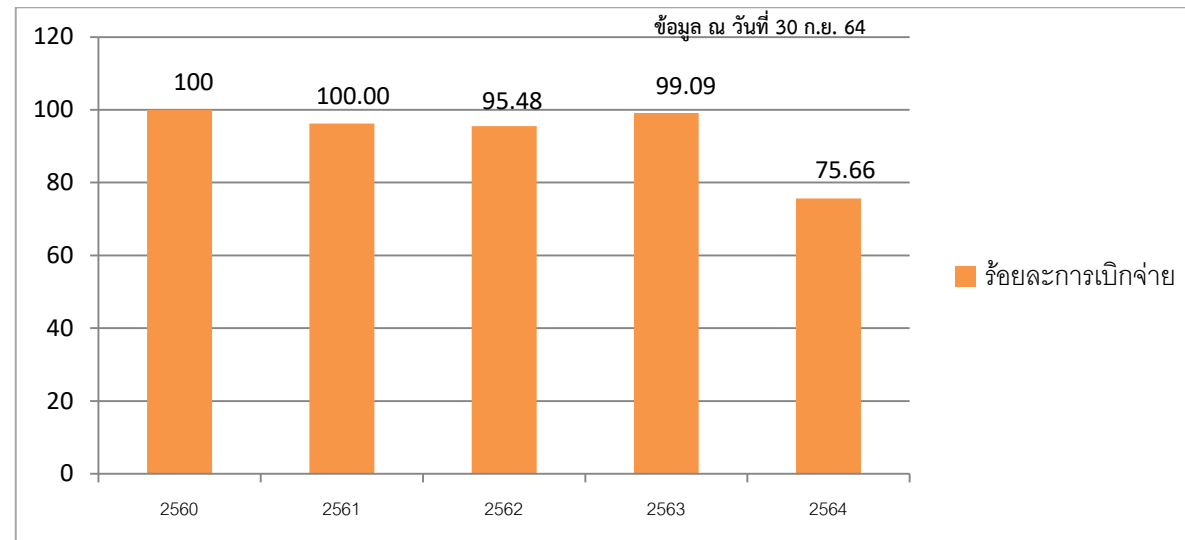
จากแผนภูมิ มหาวิทยาลัยฯ ได้รับจัดสรรงบประมาณแผ่นดิน ประเภทงบลงทุน สูงสุดในปีงบประมาณ พ.ศ. 2560 จำนวน 283.861 ล้านบาท รองลงเป็นปีงบประมาณ พ.ศ. 2562 จำนวน 217.230 ล้านบาท, ปีงบประมาณ พ.ศ. 2561 จำนวน 215.762 ล้านบาท, ปีงบประมาณ พ.ศ. 2564 จำนวน 158.040 ล้านบาท และน้อยที่สุดในปีงบประมาณ พ.ศ. 2563 ร้อยละ 128.141 ล้านบาท ตามลำดับ ทั้งนี้ การได้รับจัดสรรงบประมาณแผ่นดิน ประเภทงบลงทุน มีแนวโน้มสูงขึ้น

3.2 การเปรียบเทียบร้อยละการเบิกจ่ายงบประมาณแผ่นดิน ประเภทงบลงทุน ปีงบประมาณ พ.ศ. 2560-2564

ตารางแสดง การเปรียบเทียบร้อยละการเบิกจ่ายงบประมาณแผ่นดิน ประเภทงบลงทุนปีงบประมาณ พ.ศ. 2560-2564

ลำดับ	รายการ	ปีงบประมาณ 4 ที่ผ่านมา				ปีงบประมาณ 2564
		2560	2561	2562	2563	
	ภาพรวมงบประมาณ ประเภทงบลงทุน	283,861,000	215,762,000	217,230,300	128,141,300	106,821,092
(1)	ครุภัณฑ์	29,463,700	28,473,392	107,781,500	81,507,800	75,181,292
(2)	ที่ดิน/สิ่งก่อสร้าง	254,397,400	161,806,430	109,448,800	46,633,500	31,639,800
(3)	ร้อยละของการเบิกจ่าย (ข้อมูล ณ วันที่ 30 กันยายน ของทุกปี)	100.00	96.25	95.48	99.09	75.66

แผนภูมิแสดง การเปรียบเทียบร้อยละการเบิกจ่ายงบประมาณแผ่นดิน ประเภทงบลงทุนปีงบประมาณ พ.ศ. 2560-2564



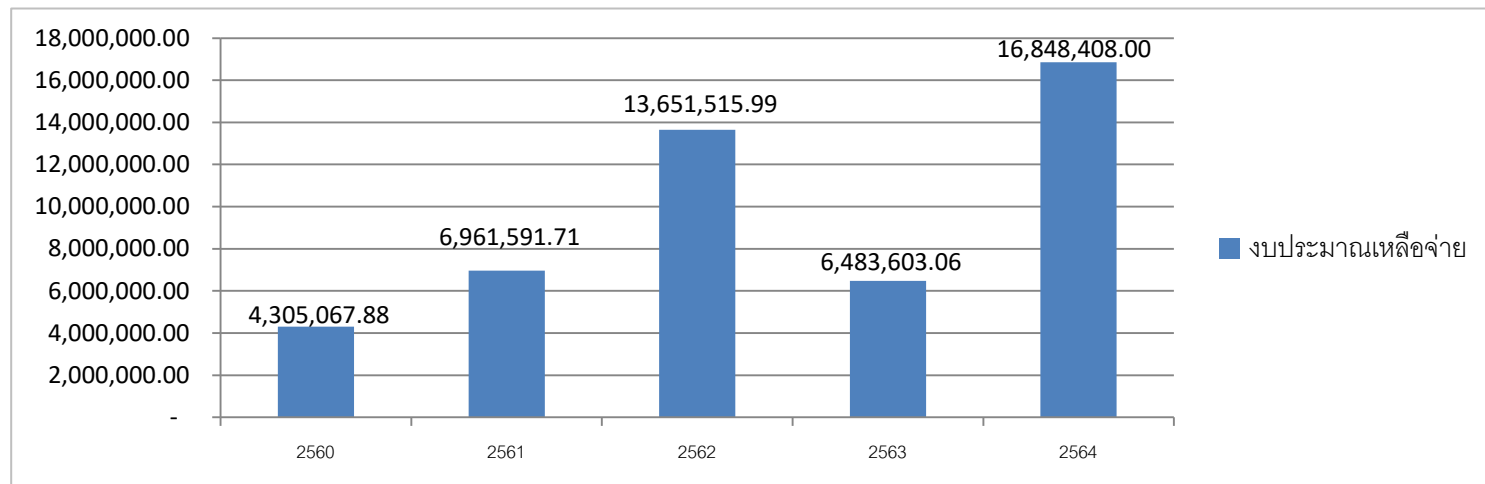
จากแผนภูมิ แสดงจำนวนร้อยละของการเบิกจ่ายงบประมาณ พ.ศ. 2560 – 2564 พบว่า ในปีงบประมาณ พ.ศ. 2564 มียอดการเบิกจ่ายเงินงบประมาณแผ่นดิน ประเภทงบลงทุน ลดลงในอัตราร้อยละ 75.66 เนื่องจากผลกระทบจากการแพร่ระบาดของโรคโควิด 19 ทำให้คู่สัญญาไม่สามารถส่งมอบพัสดุได้ตามสัญญาหรือข้อตกลงได้ ติดปัญหาเรื่องการขนส่งสินค้าจากภายในประเทศและต่างประเทศ

3.3 การเปรียบเทียบจำนวนเงินเหลือจ่าย จากงบประมาณแผ่นดิน ประเภทงบลงทุน ประจำปีงบประมาณ พ.ศ. 2560-2564

ตารางแสดง การเปรียบเทียบจำนวนเงินเหลือจ่าย จากงบประมาณแผ่นดิน ประเภทงบลงทุน ประจำปีงบประมาณ พ.ศ. 2560-2564

ลำดับ	รายการ	ปีงบประมาณ 4 ที่ผ่านมา				ปีงบประมาณ 2564
		2560	2561	2562	2563	
	ภาพรวมงบประมาณ ประเภทงบลงทุน	283,861,000	215,762,000	217,230,300	128,141,300	158,040,600
(1)	ครุภัณฑ์	29,463,700	32,316,000	107,781,500	81,507,800	80,871,600
(2)	ที่ดิน/สิ่งก่อสร้าง	254,397,400	183,446,000	109,448,800	46,633,500	77,169,000
(3)	งบประมาณเหลือจ่าย	4,305,067.88	6,961,591.71	13,651,515.99	6,483,603.06	16,848,408
(4)	อัตราประหยัด	1.52	3.23	6.28	5.06	10.66
(5)	ร้อยละของการเบิกจ่าย (ข้อมูล ณ วันที่ 30 กันยายน ของทุกปี)	100.00	96.25	95.48	99.09	75.66

แผนภูมิแสดงการเปรียบเทียบจำนวนเงินเหลือจ่าย จากงบประมาณแผ่นดิน ประเภทงบลงทุน ประจำปีงบประมาณ พ.ศ. 2560-2564



แผนภูมิแสดงจำนวนเงินเหลือจ่ายของจากงบประมาณแผ่นดิน ประเภทงบลงทุน ประจำปีงบประมาณ พ.ศ. 2560-2564 พบว่า จากกระบวนการจัดซื้อจัดจ้าง สามารถชี้ให้เห็นว่ากระบวนการจัดซื้อจัดจ้าง มีงบประมาณเหลือจ่ายในอัตราที่เพิ่มขึ้น ประหยัดเพิ่มขึ้น ได้แก่ 1.52, 3.23, 6.28 ตามลำดับ ในปีงบประมาณ พ.ศ. 2564 มีอัตราการประหยัดสูงสุด อัตราร้อยละ 10.66 แต่ในปีงบประมาณ พ.ศ. 2563 มีอัตราประหยัดที่น้อยลง คือ 5.06