

## 2. สรุปการเบิกจ่ายงบประมาณประจำปี พ.ศ. 2562

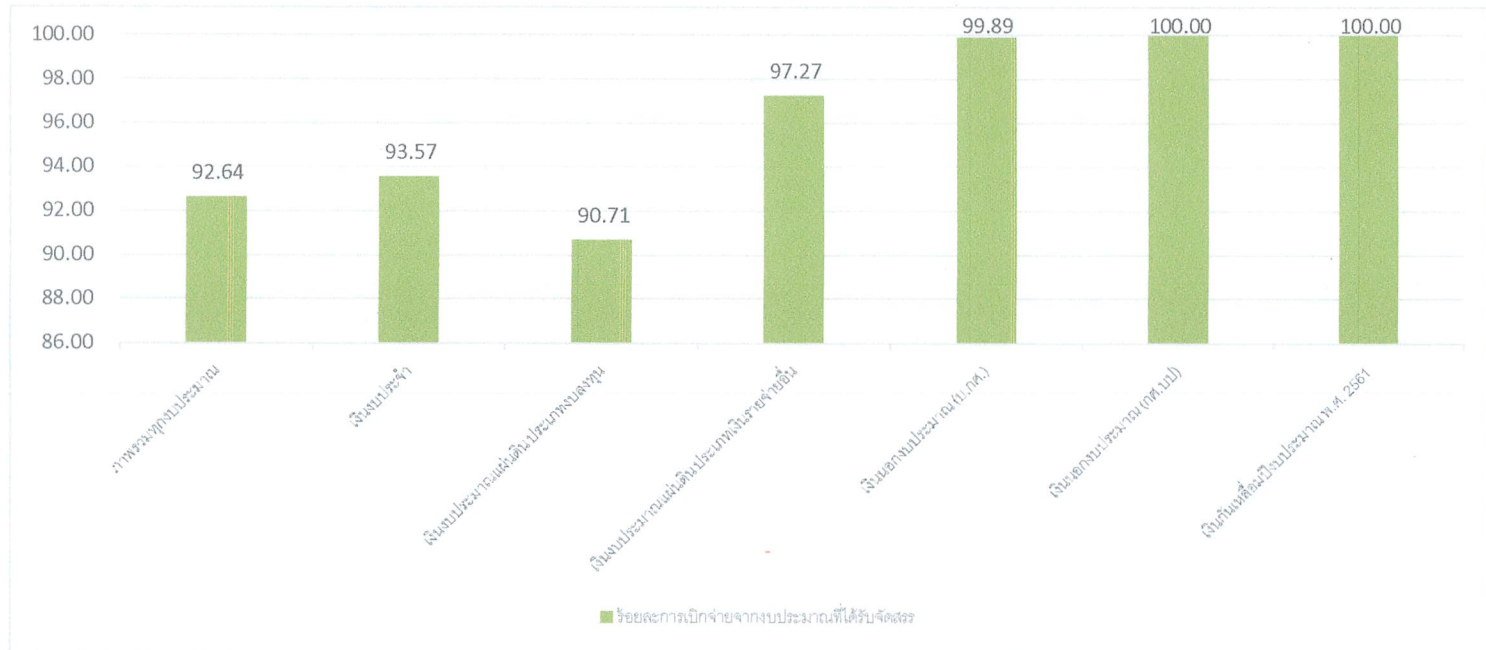
2.1 สรุปภาพรวมการเบิกจ่ายและแผนภูมิแสดงการเปรียบเทียบ  
ทุกประเภทงบประมาณ ตามแผนการจัดทำ (ครุภัณฑ์และที่ดินสิ่งก่อสร้าง) ประจำปีงบประมาณ พ.ศ. 2562  
(ตั้งแต่ต้นปีงบประมาณ ถึง วันที่ 30 กันยายน 2562)

ตารางแสดง ข้อมูลภาพรวมการเบิกจ่ายงบประมาณระหว่างปี ประจำปีงบประมาณ พ.ศ. 2562

ลำดับ	ประเภทงบประมาณ	งบประมาณที่ได้รับ จัดสรร	งบประมาณที่ ก่อนนี้ผูกพัน	ขอยกเลิก โครงการ	จำนวนเงินรวม	ผลการเบิกจ่าย		เงินเหลือจ่าย	
						จำนวนงบประมาณ	ร้อยละการ เบิกจ่ายจาก งบประมาณที่ ได้รับจัดสรร	จำนวน งบประมาณ	ร้อยละ
1	เงินงบประจำ	318,091,351.19	297,631,222.61	-	-	297,631,222.61	93.57	20,460,128.58	6.43
2	เงินงบประมาณแผ่นดิน ประเภทงบลงทุน	217,230,300.00	206,861,284.01	-	-	197,043,601.27	90.71	13,651,515.99	6.28
3	เงินงบประมาณแผ่นดิน ประเภทเงินรายจ่ายอื่น	9,843,555.00	9,574,620.00	-	-	9,574,620.00	97.27	268,935.00	2.73
4	เงินนอกงบประมาณ (บ.กศ.)	2,980,990.00	2,927,690.00	(50,000.00)	2,930,990.00	2,927,690.00	99.89	3,300.00	0.11
5	เงินนอกงบประมาณ (กศ.บป)	103,000.00	68,000.00	(35,000.00)	68,000.00	68,000.00	100.00	-	-
6	เงินกันเหลือมปีงบประมาณ พ.ศ. 2561	8,845,487.00	8,845,487.00	-	-	8,845,487.00	100.00	-	-
รวม		557,094,683.19	525,908,303.62	85,000.00	2,998,990.00	516,090,620.88	92.64	34,383,879.57	6.24

หมายเหตุ ( ) ขอยกเลิกโครงการ  
( ) ขอยกเลิกโครงการ

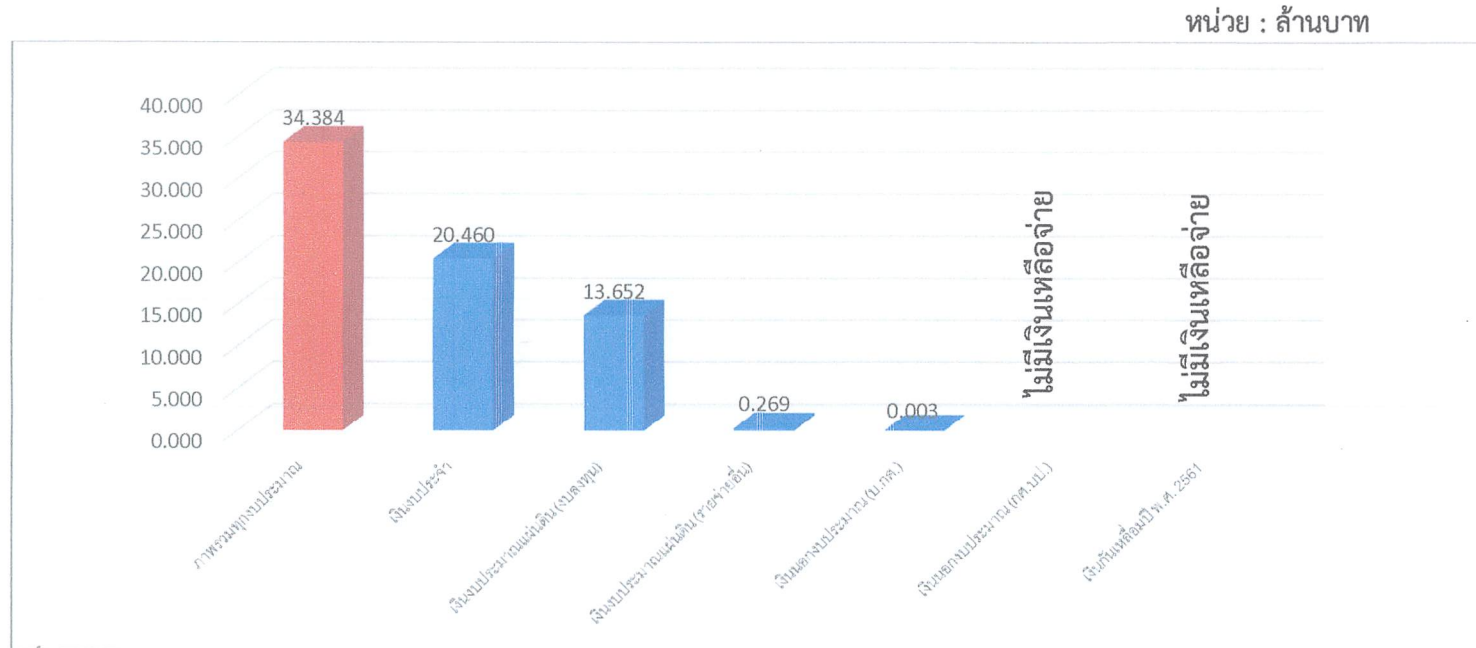
แผนภูมิแสดงร้อยละการเบิกจ่ายจากงบประมาณที่ได้รับจัดสรร  
ทุกประเภทงบประมาณ ตามแผนการจัดทำ (ครุภัณฑ์และที่ดินสิ่งก่อสร้าง) ประจำปีงบประมาณ พ.ศ. 2562  
(ตั้งแต่ต้นปีงบประมาณ ถึง วันที่ 30 กันยายน 2562)



จากแผนภูมิแสดงร้อยละการเบิกจ่ายจากงบประมาณที่ได้รับจัดสรร พบว่า เงินนอกงบประมาณ (กศ.บ.ป.), เงินกันเหลือมปีงบประมาณ พ.ศ. 2562 มีอัตรา ร้อยละการเบิกจ่ายสูงสุด อัตราร้อยละ 100.00 รองลงมาเป็นเงินนอกงบประมาณ ประเภท บ.กศ. มีอัตราการเบิกจ่ายร้อยละ 99.89 และเงินงบประมาณแผ่นดิน ประเภท รายจ่ายอื่น มีการเบิกจ่ายอัตราร้อยละ 97.27 ตามลำดับ

ทั้งนี้ เงินงบประมาณแผ่นดิน ประเภทลงทุน มีอัตราการเบิกจ่ายร้อยละ 90.71 บรรลุเป้าหมายตามที่มหาวิทยาลัยฯ กำหนด โดยเป้าหมายไตรมาส 4 กำหนดไว้ร้อยละ 88.00 ส่วนภาพรวมและเงินงบประมาณประจำต่ำกว่าเป้าหมาย

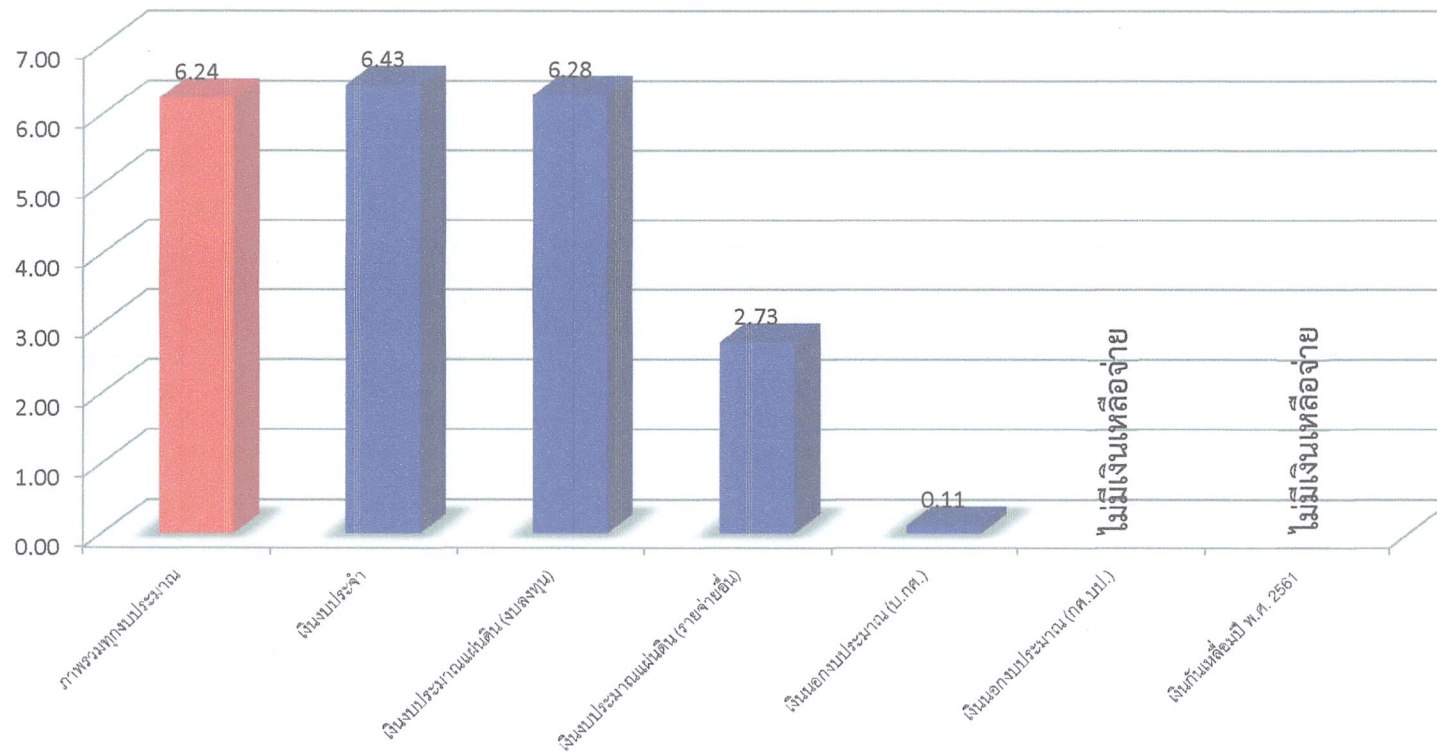
แผนภูมิแสดงงบประมาณเหลือจ่าย  
ทุกประเภทงบประมาณ ตามแผนการจัดทา (ครุภัณฑ์และที่ดินสิ่งก่อสร้าง) ประจำปีงบประมาณ พ.ศ. 2562  
(ตั้งแต่ต้นปีงบประมาณ ถึง วันที่ 30 กันยายน 2562)



จากแผนภูมิแสดงงบประมาณเหลือจ่าย ทุกประเภทงบประมาณ ตามแผนการจัดทา (ครุภัณฑ์และที่ดินสิ่งก่อสร้าง) ประจำปีงบประมาณ พ.ศ. 2562 (ตั้งแต่ต้นปีงบประมาณ ถึง วันที่ 30 กันยายน 2562) พบว่า เงินประจำ มีเงินเหลือจ่ายมากที่สุด จำนวน 20.460 ล้านบาท รองลงมาเป็นเงินงบประมาณแผ่นดิน ประเภทงบลงทุน จำนวน 13.652 ล้านบาท และเงินงบประมาณแผ่นดิน ประเภทรายจ่ายอื่น จำนวน 0.269 ล้านบาท ตามลำดับ

ทั้งนี้ เงินเหลือจ่ายจากงบประมาณแผ่นดิน ประเภทงบลงทุน จำนวน 13.652 ล้านบาท มหาวิทยาลัยฯ ได้เพิ่มประสิทธิภาพการเบิกจ่าย โดยจัดสรรเป็นค่าสาธารณูปโภค จำนวน 10.369 ล้านบาท เป็นค่าครุภัณฑ์ 0.934 ล้านบาท และค่าที่ดินสิ่งก่อสร้าง จำนวน 2.349 ล้านบาท

แผนภูมิแสดงอัตราประหยัด  
ทุกประเภทงบประมาณ ตามแผนการจัดทำ (ครุภัณฑ์และที่ดินสิ่งก่อสร้าง) ประจำปีงบประมาณ พ.ศ. 2562  
(ตั้งแต่ต้นปีงบประมาณ ถึง วันที่ 30 กันยายน 2562)



จากแผนภูมิแสดงงบประมาณเหลือจ่าย ทุกประเภทงบประมาณ ตามแผนการจัดทำ (ครุภัณฑ์และที่ดินสิ่งก่อสร้าง) ประจำปีงบประมาณ พ.ศ. 2562 (ตั้งแต่ต้นปีงบประมาณ ถึง วันที่ 30 กันยายน 2562) พบว่า เงินประจำ มีอัตราการประหยัดมากที่สุด จำนวนร้อยละ 6.43 รองลงมาเป็นเงินประเภทแผ่นดิน ประเภทงบลงทุน จำนวนร้อยละ 6.28 และเงินงบประมาณแผ่นดิน ประเภทรายจ่ายอื่น จำนวนร้อยละ 2.73 ตามลำดับ

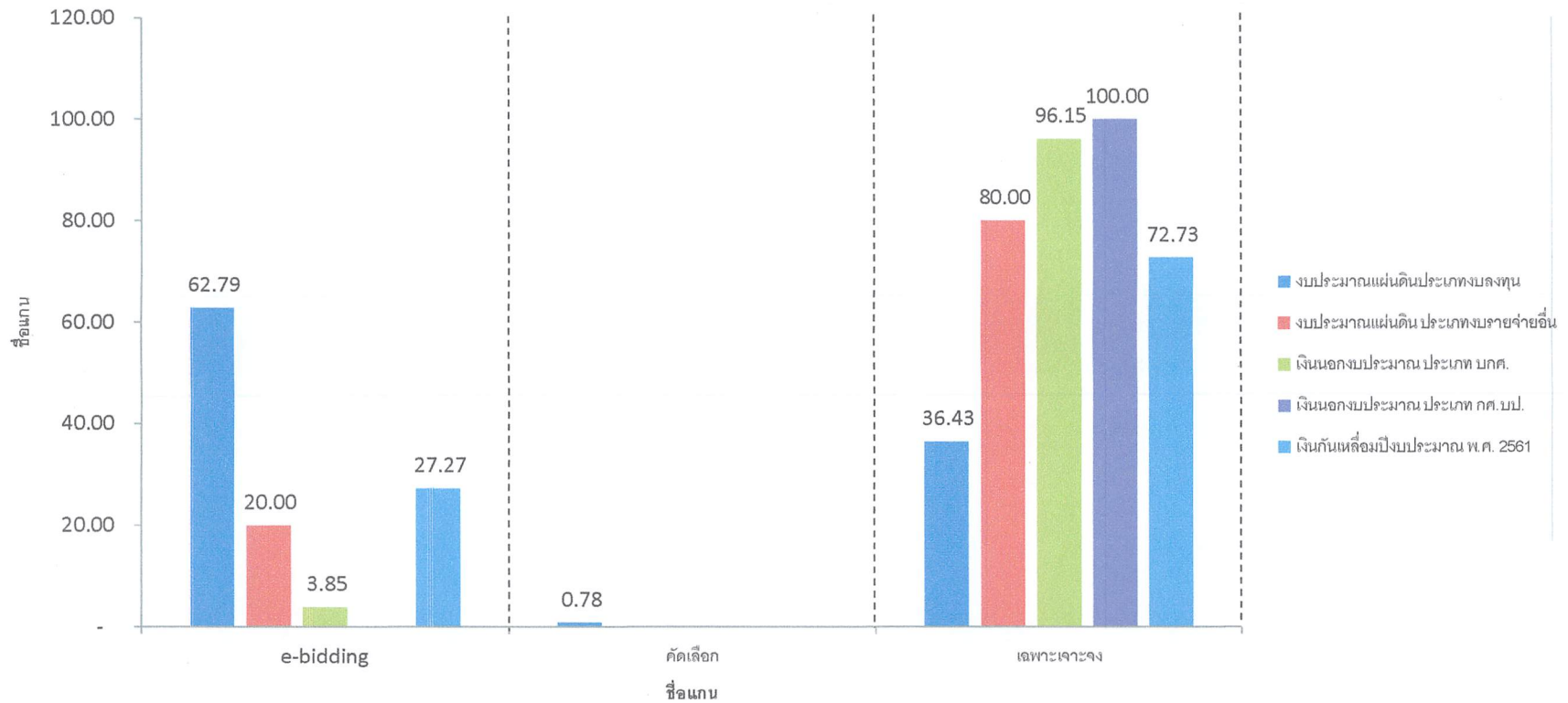


2.2 จำนวนโครงการจำแนกตามวิธีการจัดซื้อจัดจ้าง  
ทุกประเภทงบประมาณ ตามแผนการจัดหาพัสดุ (ครุภัณฑ์และที่ดินสิ่งก่อสร้าง) ประจำปีงบประมาณ พ.ศ. 2562  
(ตั้งแต่ต้นปีงบประมาณ ถึง วันที่ 30 กันยายน 2562)

ลำดับ	ประเภทงบประมาณ	รวมโครงการ	วิธีการจัดซื้อจัดจ้าง											
			ประกวดราคาด้วยวิธีการทางอิเล็กทรอนิกส์ (e-bidding)				คัดเลือก				เฉพาะเจาะจง			
			ครุภัณฑ์	ที่ดิน สิ่งก่อสร้าง	รวม		ครุภัณฑ์	ที่ดิน สิ่งก่อสร้าง	รวม		ครุภัณฑ์	ที่ดิน สิ่งก่อสร้าง	รวม	
					จำนวน	ร้อยละ			จำนวน	ร้อยละ			จำนวน	ร้อยละ
1	เงินงบประมาณแผ่นดิน ประเภทงบลงทุน	129	61	20	81	62.79	1	-	1	0.78	38 (7)	1 (1)	47	36.43
2	เงินงบประมาณแผ่นดิน ประเภทเงินรายจ่ายอื่น	10	1	1	2	20.00	-	-	-	-	6	2	8	80.00
3	เงินนอกงบประมาณ (บ.กศ.)	26	1	-	1	3.85	-	-	-	-	23	1 (1)	25	96.15
4	เงินนอกงบประมาณ (กศ.บป)	6	-	-	-	-	-	-	-	-	3 (3)	-	6	100.00
5	เงินกัณฑ์ลื้อมปีงบประมาณ พ.ศ. 2561	11	2	1	3	27.27	-	-	-	-	2	6	8	72.73
รวม		182	65	22	87	47.80	1	-	1	0.55	82	12	94	51.65

- หมายเหตุ
- ( ) โครงการเพิ่มประสิทธิภาพการบริหารงบประมาณ (เงินเหลือจ่าย) ประจำปีงบประมาณ พ.ศ. 2562
  - ( ) ขอเปลี่ยนแปลงหมวดรายจ่ายเป็นหมวดวัสดุ
  - ( ) ขอยกเลิกโครงการ

แผนภูมิแสดง ร้อยละของจำนวนโครงการจำแนกตามวิธีการจัดซื้อจัดจ้าง  
ทุกประเภทงบประมาณ ตามแผนการจัดหาพัสดุ (ครุภัณฑ์และที่ดินสิ่งก่อสร้าง) ประจำปีงบประมาณ พ.ศ. 2562  
(ตั้งแต่ต้นปีงบประมาณ ถึง วันที่ 30 กันยายน 2562)



จากแผนภูมิแสดงร้อยละของจำนวนโครงการจำแนกตามวิธีการจัดซื้อจัดจ้าง ตามแผนการจัดหาพัสดุ (ครุภัณฑ์และที่ดินสิ่งก่อสร้าง) ประจำปีงบประมาณ พ.ศ. 2562 เมื่อพิจารณาเป็นรายประเภทงบประมาณ พบว่าเงินนอกงบประมาณ ประเภท กศ.บป. มีจำนวนโครงการที่ดำเนินการโดยวิธีเฉพาะเจาะจงมากที่สุด คิดเป็นร้อยละ 100.00 รองลงมาเป็นเงินนอกงบประมาณ ประเภท บ.กศ. มีการจัดหาโดยวิธีเฉพาะเจาะจง คิดเป็นร้อยละ 96.15 และเงินงบประมาณแผ่นดิน ประเภทรายจ่ายอื่น มีจำนวนโครงการที่ดำเนินการโดยวิธีเฉพาะเจาะจง คิดเป็นร้อยละ 80.00 ตามลำดับ

2.3 จำนวนงบประมาณ จำแนกตามวิธีการจัดซื้อจัดจ้าง  
 ทุกประเภทงบประมาณ ตามแผนการจัดหาพัสดุ (ครุภัณฑ์และที่ดินสิ่งก่อสร้าง) ประจำปีงบประมาณ พ.ศ. 2562  
 (ตั้งแต่ต้นปีงบประมาณ ถึง วันที่ 30 กันยายน 2562)

ลำดับ	ประเภทงบประมาณ	รวมงบประมาณ		วิธีการจัดซื้อจัดจ้าง											
				ประกวดราคาด้วยวิธีการทางอิเล็กทรอนิกส์ (e-bidding)				คัดเลือก				เฉพาะเจาะจง			
				ครุภัณฑ์		ที่ดินสิ่งก่อสร้าง		ครุภัณฑ์		ที่ดินสิ่งก่อสร้าง		ครุภัณฑ์		ที่ดินสิ่งก่อสร้าง	
				จัดสรร	ก่องนี้	งปม.	ก่องนี้	งปม.	ก่องนี้	งปม.	ก่องนี้	งปม.	ก่องนี้	งปม.	ก่องนี้
1	เงินงบประมาณแผ่นดิน ประเภทลงทุน	217.230	206.861	99.405	98.247	109.003	96.625	0.750	0.748	-	-	7.626	7.517 (0.934)	0.446	0.444 (2.349)
2	เงินงบประมาณแผ่นดิน ประเภทเงินรายจ่ายอื่น	9.844	9.575	7.541	7.530	1.427	1.169	-	-	-	-	0.456	0.456	0.420	0.420
3	เงินนอกงบประมาณ ประเภท บ.กศ.	2.981	2.928	1.615	1.612	-	-	-	-	-	-	1.054 (0.050)	1.054	0.262	0.262
4	เงินนอกงบประมาณ ประเภท กศ.บป	0.103	0.068	-	-	-	-	-	-	-	-	0.068 (0.035)	0.068	-	-
5	เงินกัณฑ์ล่อมปีงบประมาณ พ.ศ. 2561	8.845	8.845	2.320	2.320	4.087	4.087	-	-	-	-	0.421	0.421	2.019	2.019
<b>รวม</b>		<b>239.003</b>	<b>228.277</b>	<b>110.881</b>	<b>109.709</b>	<b>114.517</b>	<b>101.881</b>	<b>0.750</b>	<b>0.748</b>			<b>9.710</b>	<b>10.450</b>	<b>3.147</b>	<b>5.494</b>

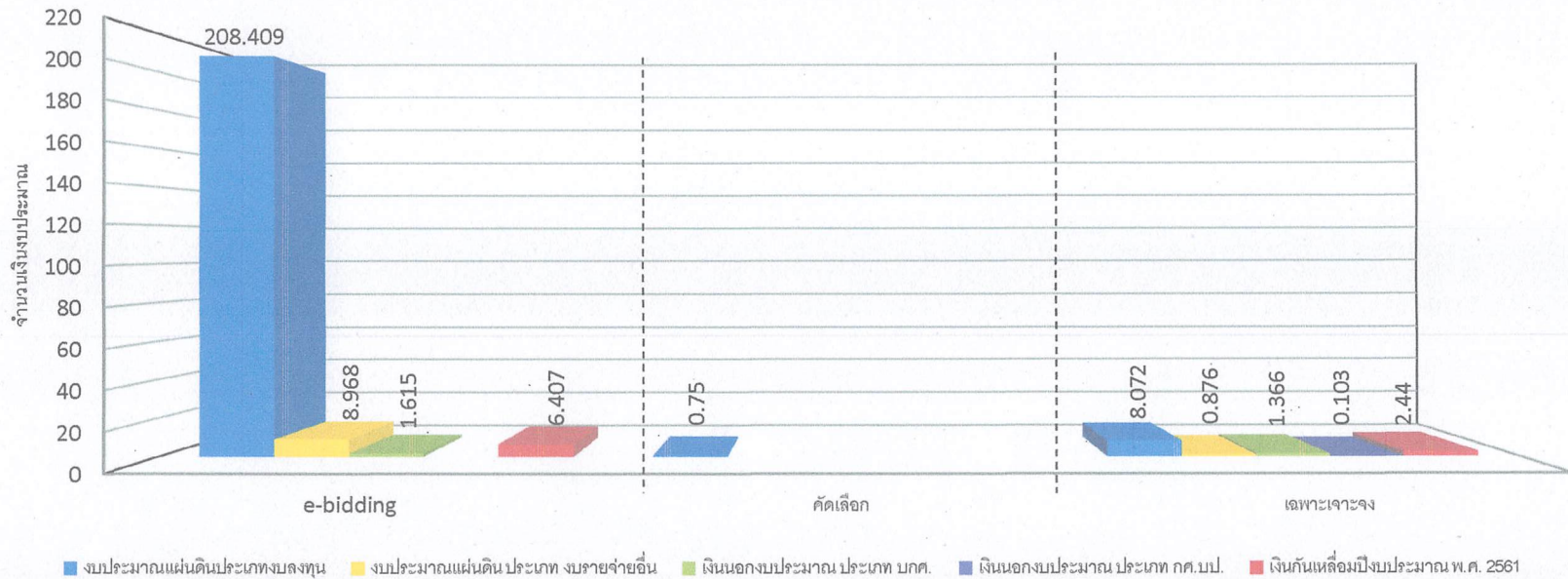
หน่วย : ล้านบาท

- หมายเหตุ
- ( ) โครงการเพิ่มประสิทธิภาพการบริหารงบประมาณ (เงินเหลือจ่าย) ประจำปีงบประมาณ พ.ศ. 2562
  - ( ) ขอเปลี่ยนแปลงหมวดรายจ่ายเป็นหมวดวัสดุ
  - ( ) ขอยกเลิกโครงการ



แผนภูมิแสดง จำนวนงบประมาณ จำแนกตามวิธีการจัดซื้อจัดจ้าง  
ทุกประเภทงบประมาณ ตามแผนการจัดหาพัสดุ (ครุภัณฑ์และที่ดินสิ่งก่อสร้าง) ประจำปีงบประมาณ พ.ศ. 2562  
(ตั้งแต่ต้นปีงบประมาณ ถึง วันที่ 30 กันยายน 2562)

หน่วย : ล้านบาท



จากแผนภูมิแสดงจำนวนงบประมาณ จำแนกตามวิธีการจัดซื้อจัดจ้าง ตามแผนการจัดหาพัสดุ (ครุภัณฑ์และที่ดินสิ่งก่อสร้าง) ประจำปีงบประมาณ พ.ศ. 2562 พบว่าเงินงบประมาณแผ่นดิน ประเภทลงทุน ดำเนินการจัดหาโดยวิธีประกวดราคาด้วยวิธีการทางอิเล็กทรอนิกส์ (e-bidding) มีงบประมาณสูงสุด จำนวน 208.408 ล้านบาท รองลงมาเป็นงบประมาณแผ่นดิน ประเภทรายจ่ายอื่น ดำเนินการจัดหาโดยวิธีประกวดราคาด้วยวิธีการทางอิเล็กทรอนิกส์ (e-bidding) จำนวน 8.968 ล้านบาท และงบประมาณแผ่นดิน ประเภทลงทุน ดำเนินการจัดหาโดยวิธีเฉพาะเจาะจง จำนวน 8.072 ล้านบาท



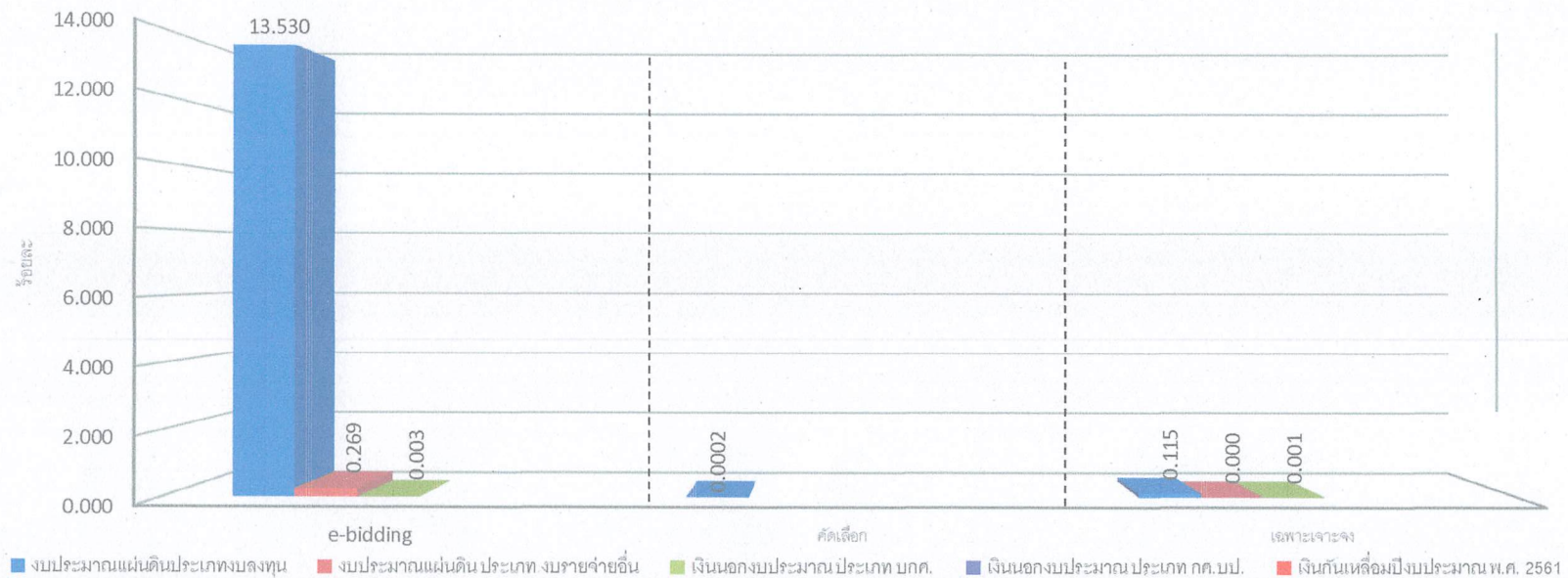
2.4 จำนวนเงินงบประมาณเหลือจ่าย จำแนกตามวิธีการจัดซื้อจัดจ้าง  
ตามแผนการจัดหาพัสดุ (ครุภัณฑ์และที่ดินสิ่งก่อสร้าง) ประจำปีงบประมาณ พ.ศ. 2562  
(ตั้งแต่ต้นปีงบประมาณ ถึง วันที่ 30 กันยายน 2562)

ลำดับ	ประเภทงบประมาณ	รวมงบประมาณ		วิธีการจัดซื้อจัดจ้าง								
				ประกวดราคาด้วยวิธีการทางอิเล็กทรอนิกส์ (e-bidding)			คัดเลือก			เฉพาะเจาะจง		
				จัดสรร	ก่อนนี้	งปม.	ก่อนนี้	เหลือจ่าย	งปม.	ก่อนนี้	เหลือจ่าย	งปม.
1	เงินงบประมาณแผ่นดิน ประเภทงบลงทุน	217.230	203.579	208.409	194.872	13.530	0.75	0.748	0.002	8.072	7.959	0.115
2	เงินงบประมาณแผ่นดิน ประเภทเงินรายจ่ายอื่น	9.844	9.575	8.968	8.699	0.269	-	-	-	0.876	0.876	0.0004
3	เงินนอกงบประมาณ ประเภท บ.กศ.	2.981	2.928	1.615	1.612	0.003	-	-	-	1.316 (0.05)	1.316	0.001
4	เงินนอกงบประมาณ ประเภท กศ.บป	0.103	0.068	-	-	-	-	-	-	0.068 (0.035)	0.068	-
5	เงินกันเหลือมปีงบประมาณ พ.ศ. 2561	8.845	8.845	6.407	6.407	-	-	-	-	2.440	2.44	-
รวม		239.003	224.995	225.399	211.59	13.802	0.75	0.748	0.002	12.857	12.659	0.1164

หมายเหตุ ( ) ขอเปลี่ยนแปลงหมวดรายจ่ายเป็นหมวดวัสดุ  
( ) ขอยกเลิกโครงการ



แผนภูมิแสดง ร้อยละของจำนวนเงินงบประมาณเหลือจ่าย จำแนกตามวิธีการจัดซื้อจัดจ้าง  
ตามแผนการจัดหาพัสดุ (ครุภัณฑ์และที่ดินสิ่งก่อสร้าง) ประจำปีงบประมาณ พ.ศ. 2562  
(ตั้งแต่ต้นปีงบประมาณ ถึง วันที่ 30 กันยายน 2562)



จากแผนภูมิแสดงร้อยละของจำนวนเงินงบประมาณเหลือจ่าย จำแนกตามวิธีการจัดซื้อจัดจ้าง ตามแผนการจัดหาพัสดุ (ครุภัณฑ์และที่ดินสิ่งก่อสร้าง) ประจำปีงบประมาณ พ.ศ. 2562 พบว่าการจัดซื้อจัดจ้างโดยวิธีประกวดราคาด้วยวิธีการทางอิเล็กทรอนิกส์ (e-bidding) เงินงบประมาณแผ่นดินประเภทงบลงทุน มีจำนวนร้อยละของเงินเหลือจ่ายมากที่สุด ร้อยละ 13.530 รองลงมาเป็นเงินงบประมาณแผ่นดิน ประเภทรายจ่ายอื่น ดำเนินการโดยวิธีประกวดราคาด้วยวิธีการทางอิเล็กทรอนิกส์ (e-bidding) มีเงินเหลือจ่ายร้อยละ 0.269 และการจัดซื้อจัดจ้างโดยวิธีเฉพาะเจาะจง เงินงบประมาณแผ่นดิน ประเภทงบลงทุน ร้อยละ 0.115 ตามลำดับ