

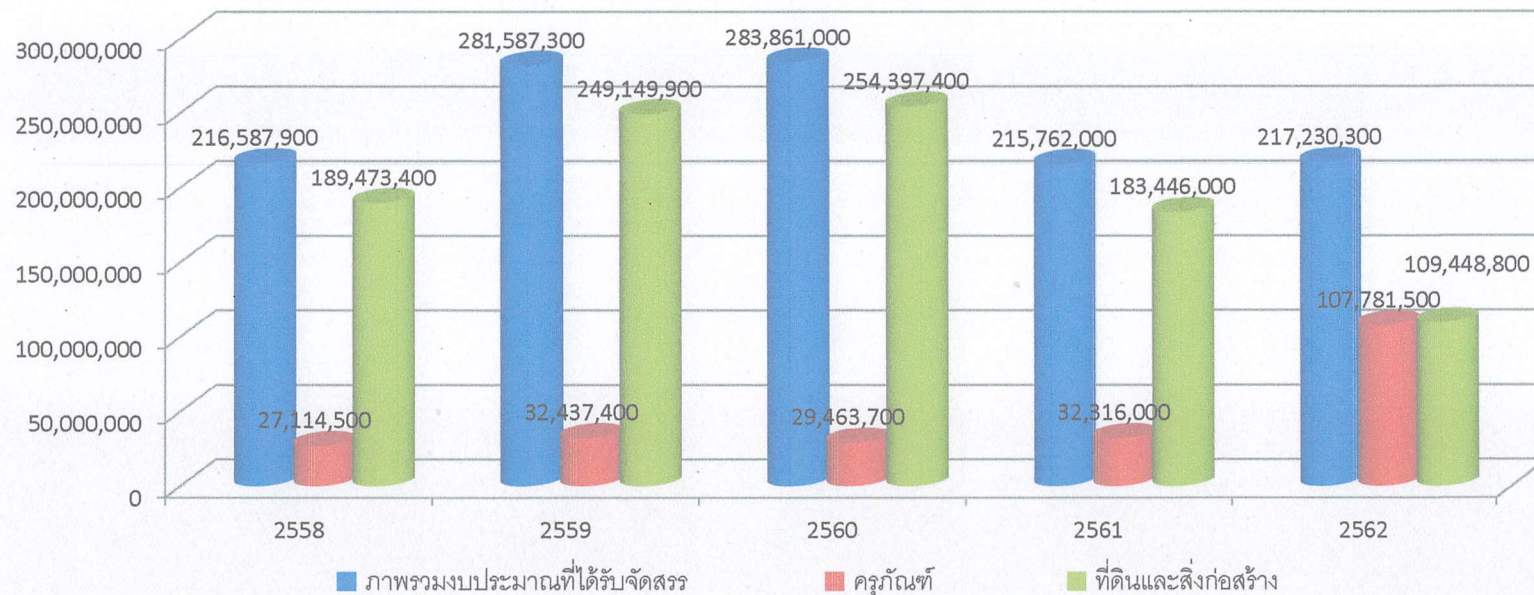
3. เปรียบเทียบข้อมูลการดำเนินงานงบประมาณแผ่นดิน ประเภทงบลงทุน
ระยะ 5 ปี (พ.ศ. 2558 - พ.ศ. 2562)

3.1 การเปรียบเทียบข้อมูลงบประมาณ ประเภทงบลงทุน ปีงบประมาณ พ.ศ. 2558-2562

ตารางแสดง การเปรียบเทียบข้อมูลงบประมาณ ประเภทงบลงทุน ปีงบประมาณ พ.ศ. 2558-2562

ลำดับ	รายการ	ปีงบประมาณ 4 ที่ผ่านมา				ปีงบประมาณ 2562	หมายเหตุ
		2558	2559	2560	2561		
	ภาพรวมงบประมาณ ประเภทงบลงทุน	216,587,900	281,587,300	283,861,000	215,762,000	217,230,300	
(1)	ครุภัณฑ์	27,114,500	32,437,400	29,463,700	32,316,000	107,781,500	
(2)	ที่ดิน/สิ่งก่อสร้าง	189,473,400	249,149,900	254,397,400	183,446,000	109,448,800	

แผนภูมิแสดงการเปรียบเทียบข้อมูลงบประมาณ ประเภทงบลงทุน ปีงบประมาณ พ.ศ. 2558-2562



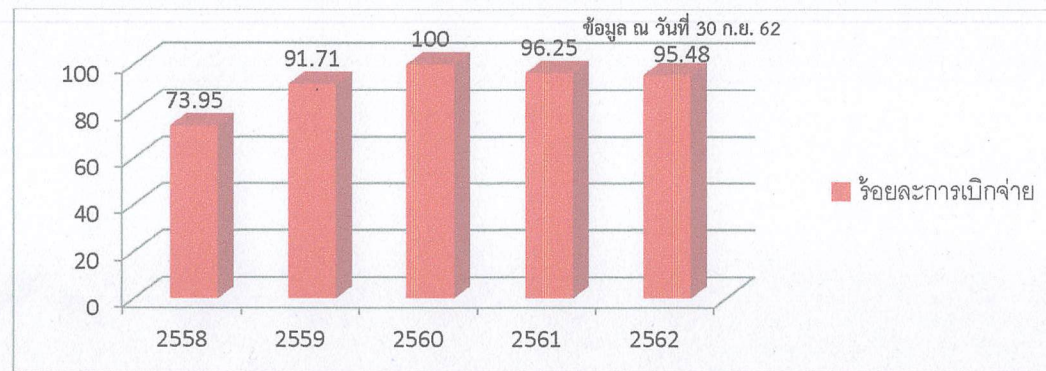
งบประมาณที่ได้รับจัดสรร มีแนวโน้มมากขึ้นทุกปีตั้งแต่ปีงบประมาณ พ.ศ. 2558 - พ.ศ. 2560 มีเพียงปีงบประมาณ พ.ศ. 2561 ที่รัฐบาลมีการจำกัดงบประมาณ จึงทำให้ได้รับการจัดสรรลดลง เมื่อเทียบกับปีงบประมาณก่อนหน้า ด้วยข้อจำกัดการงดจัดสรรงบลงทุนประเภทผูกพันข้ามปีงบประมาณ

3.2 การเปรียบเทียบร้อยละการเบิกจ่ายงบประมาณแผ่นดิน ประเภทงบลงทุน ปีงบประมาณ พ.ศ. 2558-2562

ตารางแสดง การเปรียบเทียบร้อยละการเบิกจ่ายงบประมาณแผ่นดิน ประเภทงบลงทุนปีงบประมาณ พ.ศ. 2558-2562

ลำดับ	รายการ	ปีงบประมาณ 4 ที่ผ่านมา				ปีงบประมาณ 2562	หมายเหตุ
		2558	2559	2560	2561		
	ภาพรวมงบประมาณ ประเภทงบลงทุน	216,587,900	281,587,300	283,861,000	215,762,000	217,230,300	
(1)	ครุภัณฑ์	27,114,500	32,437,400	29,463,700	28,473,392	107,781,500	
(2)	ที่ดิน/สิ่งก่อสร้าง	189,473,400	249,149,900	254,397,400	161,806,430	109,448,800	
(3)	ร้อยละของการเบิกจ่าย (ข้อมูล ณ วันที่ 30 กันยายน ของทุกปี)	73.95	91.71	100.00	96.25	95.48	

แผนภูมิแสดง การเปรียบเทียบร้อยละการเบิกจ่ายงบประมาณแผ่นดิน ประเภทงบลงทุนปีงบประมาณ พ.ศ. 2558-2562



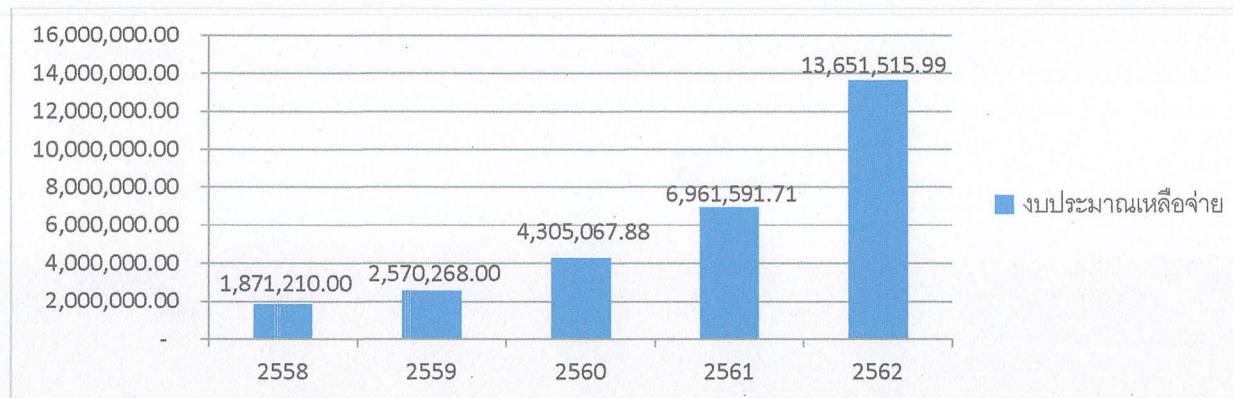
จากแผนภูมิ แสดงจำนวนร้อยละของการเบิกจ่ายงบประมาณ พ.ศ. 2558 – 2562 มีกระบวนการเร่งรัดติดตามได้มีประสิทธิภาพมากยิ่งขึ้นทำให้การเบิกจ่ายมีอัตราที่สูงขึ้น โดยข้อมูลในปีงบประมาณ พ.ศ. 2562 เป็นข้อมูล ณ วันที่ 30 กันยายน 2562 มหาวิทยาลัยฯ มียอดการเบิกจ่าย 95.48 ซึ่งบรรลุเป้าหมายตามที่มหาวิทยาลัยฯ กำหนด โดยเป้าหมายที่ ไตรมาส 4 กำหนดไว้ร้อยละ 88.00

3.3 การเปรียบเทียบจำนวนเงินเหลือจ่าย จากงบประมาณแผ่นดิน ประเภทงบลงทุน ประจำปีงบประมาณ พ.ศ. 2558-2562

ตารางแสดง การเปรียบเทียบจำนวนเงินเหลือจ่าย จากงบประมาณแผ่นดิน ประเภทงบลงทุน ประจำปีงบประมาณ พ.ศ. 2558-2562

ลำดับ	รายการ	ปีงบประมาณ 4 ที่ผ่านมา				ปีงบประมาณ 2562	หมายเหตุ
		2558	2559	2560	2561		
	ภาพรวมงบประมาณ ประเภทงบลงทุน	216,587,900	281,587,300	283,861,000	215,762,000	217,230,300	
(1)	ครุภัณฑ์	27,114,500	32,437,400	29,463,700	32,316,000	107,781,500	
(2)	ที่ดิน/สิ่งก่อสร้าง	189,473,400	249,149,900	254,397,400	183,446,000	109,448,800	
(3)	งบประมาณเหลือจ่าย	1,871,210	2,570,268	4,305,067.88	6,961,591.71	13,651,515.99	
(4)	อัตราประหยัด	0.86	0.91	1.52	3.23	6.28	
(5)	ร้อยละของการเบิกจ่าย (ข้อมูล ณ วันที่ 30 กันยายน ของทุกปี)	73.95	91.71	100.00	96.25	95.48	

แผนภูมิแสดงการเปรียบเทียบจำนวนเงินเหลือจ่าย จากงบประมาณแผ่นดิน ประเภทงบลงทุน ประจำปีงบประมาณ พ.ศ. 2558-2562



แผนภูมิแสดงจำนวนเงินเหลือจ่ายของจากงบประมาณแผ่นดิน ประเภทงบลงทุน ประจำปีงบประมาณ พ.ศ. 2558-2562 จากกระบวนการจัดซื้อจัดจ้าง สามารถชี้ให้เห็นว่ากระบวนการจัดซื้อจัดจ้าง มีงบประมาณเหลือจ่ายในอัตราที่เพิ่มขึ้น มีอัตราประหยัดเพิ่มขึ้น ได้แก่ 0.86, 0.91, 1.52, 3.23, 6.28 ตามลำดับ ทำให้เกิดประสิทธิภาพและประโยชน์สูงสุดต่อมหาวิทยาลัยฯ

3.4 การเปรียบเทียบการเบิกจ่ายภาพรวมงบประมาณแผ่นดิน
ตามประกาศมหาวิทยาลัยราชภัฏกำแพงเพชร ลงวันที่ 1 ตุลาคม 2561

ลำดับ	ประเภท	งบประมาณ	เบิกจ่ายทั้งสิ้น	ร้อยละ	เกณฑ์ตามประกาศมหาวิทยาลัยราชภัฏกำแพงเพชร				ผลการดำเนินงาน
					ไตรมาส 1	ไตรมาส 2	ไตรมาส 3	ไตรมาส 4	
1	งบประจำ	318,091,351.19 (รวมเงินเหลือจ่ายงบลงทุน ปี 2562)	297,631,222.61 (ข้อมูล ณ วันที่ 30 กันยายน 2562)	93.57	33.00	55.00	77.00	98.36	ไม่เป็นไปตามเป้าหมายที่กำหนด
2	งบลงทุน	217,230,300.00	197,043,601.27 (ข้อมูล ณ วันที่ 30 กันยายน 2562)	90.71	21.11	43.11	65.11	88.00	เป็นไปตามเป้าหมายที่กำหนด
ภาพรวม		535,321,651.19	494,674,823.88	92.41	30.29	52.29	74.29	96.00	ไม่เป็นไปตามเป้าหมายที่กำหนด

3.5 การเปรียบเทียบการเบิกจ่ายภาพรวมงบประมาณแผ่นดิน
ตามบันทึกข้อตกลง (MOU) ว่าด้วยความร่วมมือการใช้จ่ายเงินงบประมาณ พ.ศ.2562 จังหวัดกำแพงเพชร
ระหว่าง จังหวัดกำแพงเพชร กับ มหาวิทยาลัยราชภัฏกำแพงเพชร ลงวันที่ 26 ธันวาคม 2561

ลำดับ	ประเภท	งบประมาณ	เบิกจ่ายทั้งสิ้น	ร้อยละ	เกณฑ์จังหวัดกำแพงเพชร				ผลการดำเนินงาน
					ไตรมาส 1	ไตรมาส 2	ไตรมาส 3	ไตรมาส 4	
1	งบประจำ	318,091,351.19 (รวมเงินเหลือจ่ายงบลงทุน ปี 2562)	297,631,222.61 (ข้อมูล ณ วันที่ 30 กันยายน 2562)	93.57	32.00	54.00	77.00	100.00	ไม่เป็นไปตามเป้าหมายที่กำหนด
2	งบลงทุน	217,230,300.00	197,043,601.27 (ข้อมูล ณ วันที่ 30 กันยายน 2562)	90.71	36.00	57.00	80.00	100.00	เป็นไปตามเป้าหมายที่กำหนด
ภาพรวม		535,321,651.19	494,674,823.88	92.41	20.00	45.00	65.00	100.00	ไม่เป็นไปตามเป้าหมายที่กำหนด