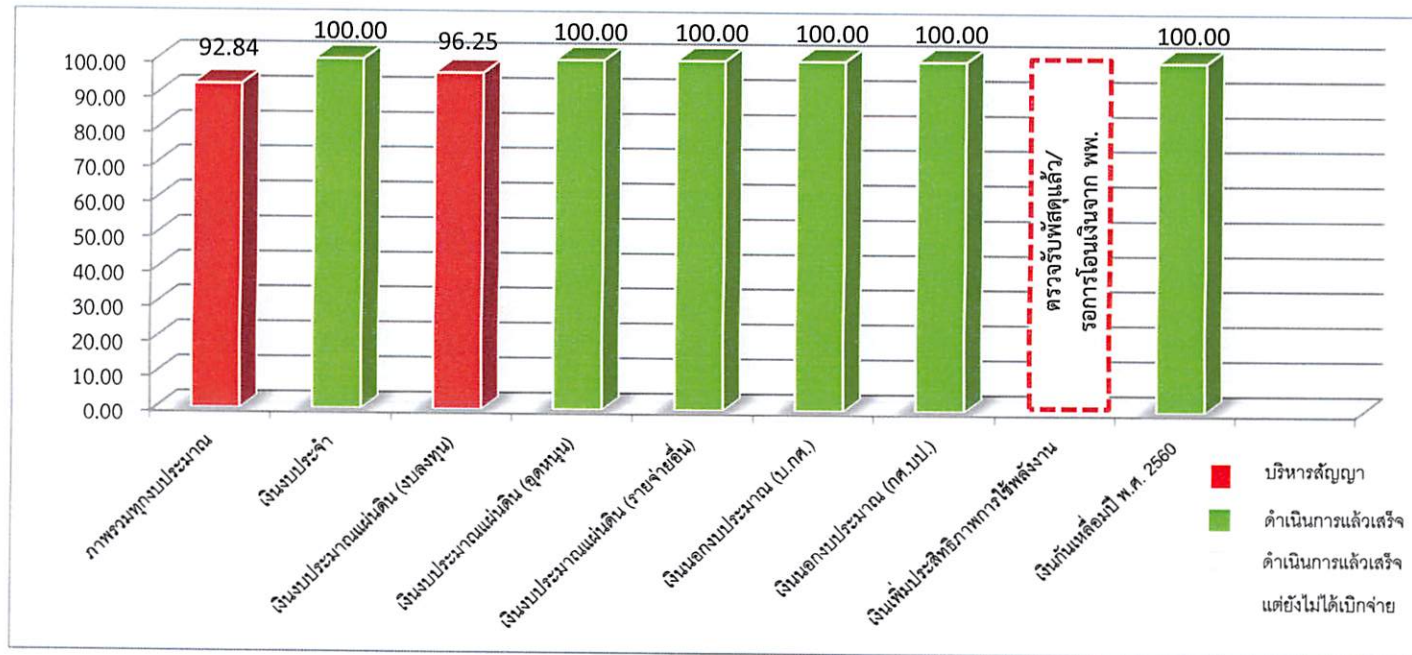


สรุปภาพรวมการเบิกจ่ายและแผนภูมิแสดงการเปรียบเทียบ
 ทุกประเภทงบประมาณ ตามแผนการจัดทำ (ครุภัณฑ์และสิ่งก่อสร้าง) ประจำปีงบประมาณ พ.ศ. 2561
 (ตั้งแต่ต้นปีงบประมาณ ถึง วันที่ 17 กันยายน 2561)

ลำดับ	ประเภทงบประมาณ	งบประมาณที่ได้รับจัดสรร	งบประมาณที่ ก่อนนี้ผูกพัน	เงินเหลือจ่าย		เบิกจ่าย			โครงการที่ยังไม่ได้ดำเนินการ/ อยู่ระหว่างดำเนินการ
				งบประมาณ	อัตรา ประหยัด	งบประมาณ	ร้อยละการเบิกจ่าย จากวงเงินงบประมาณ ตามสัญญา	ร้อยละการเบิกจ่าย จากงบประมาณ ที่ได้รับจัดสรร	
1	เงินงบประจำ	330,878,191.71	259,272,173.50	-	-	259,272,173.50	100.00	78.42	21.58
2	เงินงบประมาณแผ่นดิน ประเภทงบลงทุน	215,762,000	208,800,408.29	6,961,591.71	3.23	200,974,908.29	96.25	93.15	3.63
3	เงินงบประมาณแผ่นดิน ประเภทเงินอุดหนุน	1,173,100	1,125,546	33,154	2.83	1,125,546	100.00	95.95	4.06
4	เงินงบประมาณแผ่นดิน ประเภทเงินรายจ่ายอื่น	6,922,690	6,732,530	190,060	2.75	6,732,530	100.00	97.25	-
5	เงินนอกงบประมาณ (บ.กศ.)	2,105,864	1,980,755	125,109	5.94	1,980,755	100.00	94.06	-
6	เงินนอกงบประมาณ (กศ.บป)	481,000	480,500	500	0.10	480,500	100.00	99.90	-
7	เงินงบประมาณภายใต้โครงการเพิ่มประสิทธิภาพ การใช้พลังงานในหน่วยงานภาครัฐ	28,794,900	28,780,000	14,900	0.05	-	-	-	100.00
8	เงินกันเหลือมปีงบประมาณ พ.ศ. 2560	4,404,350	4,301,000	103,350	2.35	4,301,000	100.00	97.65	-
	รวม	590,522,095.71	511,472,912.79	7,428,664.71	1.26	474,867,412.79	92.84	80.41	18.33

ตารางแสดง ข้อมูลภาพรวมการเบิกจ่ายงบประมาณระหว่างปี ประจำปีงบประมาณ พ.ศ. 2561

แผนภูมิแสดงร้อยละการเบิกจ่าย
ทุกประเภทงบประมาณ ตามแผนการจัดทำ (ครุภัณฑ์และสิ่งก่อสร้าง) ประจำปีงบประมาณ พ.ศ. 2561
(ตั้งแต่ต้นปีงบประมาณ ถึง วันที่ 17 กันยายน 2561)

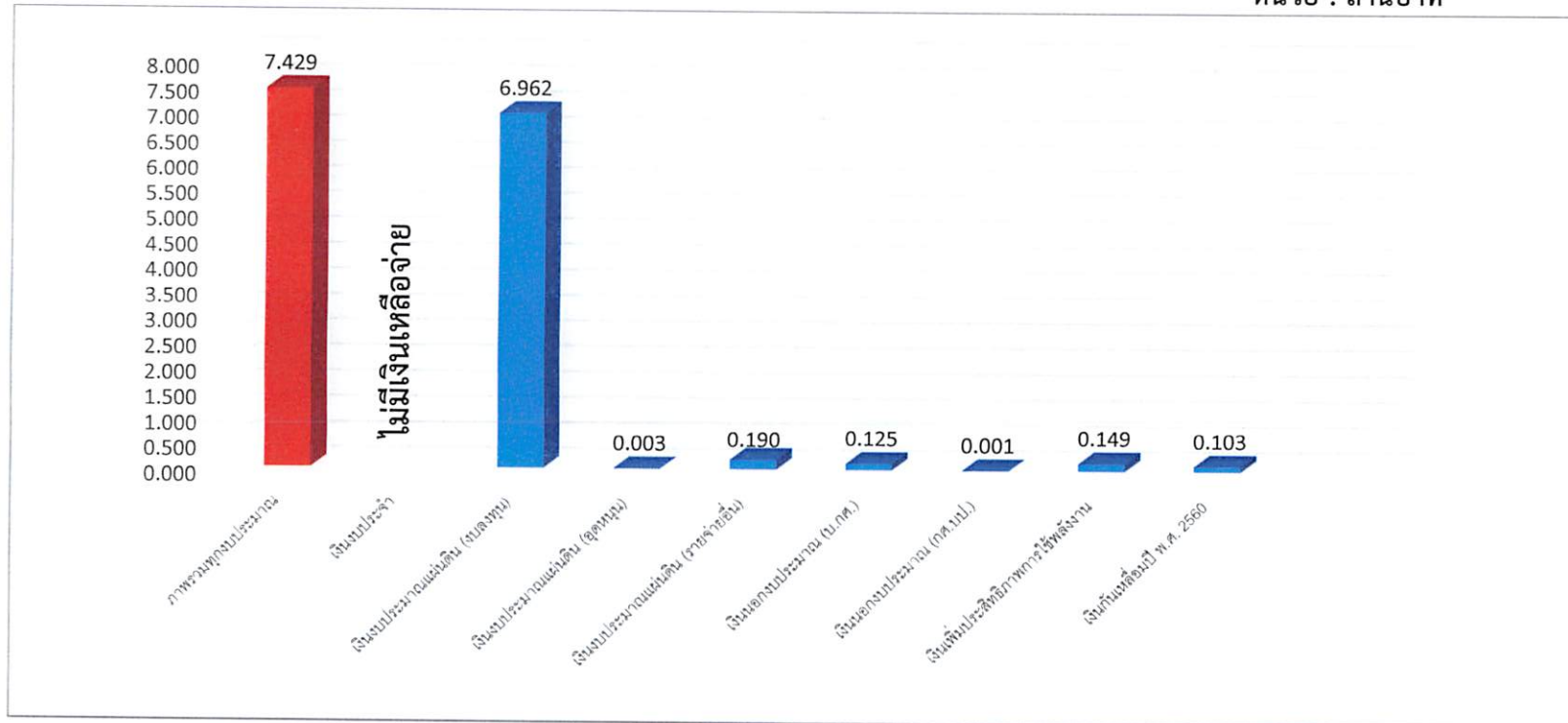


จากแผนภูมิแสดงร้อยละการเบิกจ่าย ทุกประเภทงบประมาณ ตามแผนการจัดทำ (ครุภัณฑ์และสิ่งก่อสร้าง) ประจำปีงบประมาณ พ.ศ. 2561 (ตั้งแต่ต้นปีงบประมาณ ถึง วันที่ 17 กันยายน 2561) พบว่า เงินงบประมาณ, เงินงบประมาณแผ่นดิน ประเภทรายจ่ายอื่น, และเงินงบประมาณแผ่นดิน ประเภทอุดหนุน, เงินนอกงบประมาณ ประเภท บ.กศ., เงินนอกงบประมาณ ประเภท กศ.บป. และเงินกันเหลือปีงบประมาณ พ.ศ. 2560 มีอัตราร้อยละการเบิกจ่ายเป็น 100.00 ทั้งหมด คงเหลือเงินงบประมาณแผ่นดิน ประเภทงบลงทุน เบิกจ่ายในอัตราร้อยละ 96.25

ส่วนเงินงบประมาณภายใต้โครงการเพิ่มประสิทธิภาพการใช้พลังงานในหน่วยงานภาครัฐ ดำเนินการตรวจรับแล้ว แต่ยังไม่ได้เบิกจ่าย เนื่องจากรอกรมพัฒนาพลังงานทดแทนและอนุรักษ์พลังงาน (พพ.) โอนเงินให้กับมหาวิทยาลัยฯ

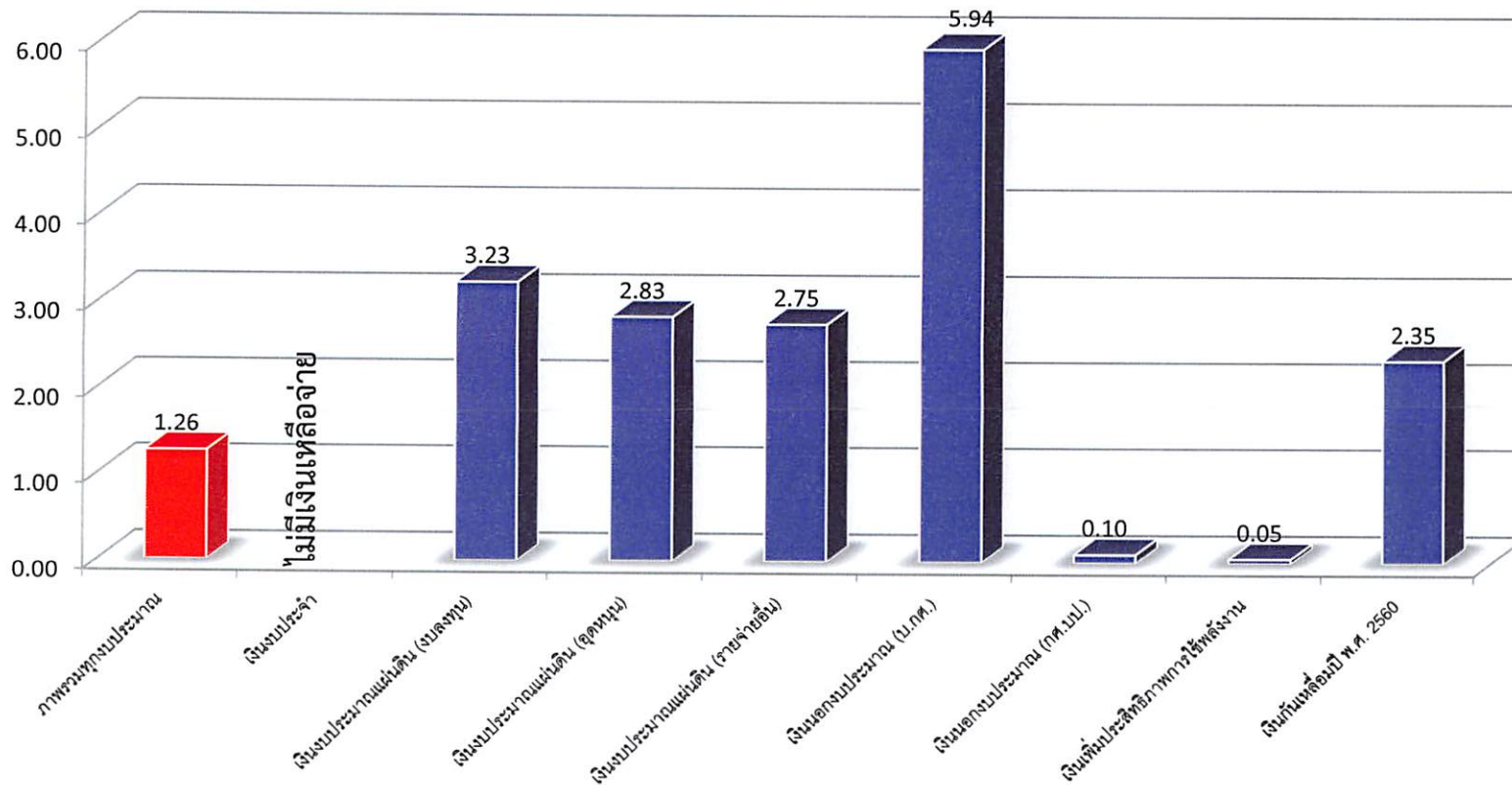
แผนภูมิแสดงงบประมาณเหลือจ่าย
ทุกประเภทงบประมาณ ตามแผนการจัดทำ (ครุภัณฑ์และสิ่งก่อสร้าง) ประจำปีงบประมาณ พ.ศ. 2561
(ตั้งแต่ต้นปีงบประมาณ ถึง วันที่ 17 กันยายน 2561)

หน่วย : ล้านบาท



จากแผนภูมิแสดงงบประมาณเหลือจ่าย ทุกประเภทงบประมาณ ตามแผนการจัดทำ (ครุภัณฑ์และสิ่งก่อสร้าง) ประจำปีงบประมาณ พ.ศ. 2561 (ตั้งแต่ต้นปีงบประมาณ ถึง วันที่ 17 กันยายน 2561) พบว่า เงินงบประมาณแผ่นดิน ประเภทงบลงทุน มีเงินเหลือจ่ายมากที่สุด จำนวน 6.962 ล้านบาท รองลงมาเป็นเงินงบประมาณแผ่นดิน ประเภทรายจ่ายอื่น จำนวน 0.190 ล้านบาท และเงินงบประมาณภายใต้โครงการเพิ่มประสิทธิภาพการใช้พลังงานในหน่วยงานภาครัฐ จำนวน 0.149 ล้านบาท ตามลำดับ

แผนภูมิแสดงอัตราประหยัด
ทุกประเภทงบประมาณ ตามแผนการจัดทำ (ครุภัณฑ์และสิ่งก่อสร้าง) ประจำปีงบประมาณ พ.ศ. 2561
(ตั้งแต่ต้นปีงบประมาณ ถึง วันที่ 17 กันยายน 2561)



จากแผนภูมิแสดงงบประมาณเหลือจ่าย ทุกประเภทงบประมาณ ตามแผนการจัดทำ (ครุภัณฑ์และสิ่งก่อสร้าง) ประจำปีงบประมาณ พ.ศ. 2561 (ตั้งแต่ต้นปีงบประมาณ ถึง วันที่ 17 กันยายน 2561) พบว่า เงินนอกงบประมาณ ประเภท บ.กศ. มีอัตราการประหยัดมากที่สุด จำนวนร้อยละ 5.94 รองลงมาเป็นเงินงบประมาณแผ่นดิน ประเภทงบลงทุน จำนวนร้อยละ 3.23 และเงินงบประมาณแผ่นดิน ประเภทเงินอุดหนุน จำนวนร้อยละ 2.83 ตามลำดับ