

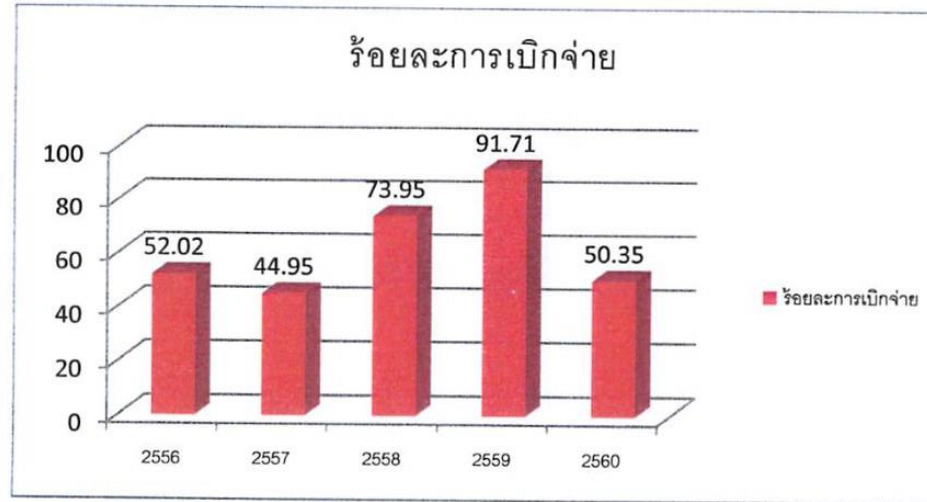
②

การเปรียบเทียบร้อยละการเบิกจ่ายงบประมาณแผ่นดิน ประเภทงบลงทุน
ปีงบประมาณ พ.ศ. 2556-2560

ตารางแสดง การเปรียบเทียบร้อยละการเบิกจ่ายงบประมาณแผ่นดิน ประเภทงบลงทุนปีงบประมาณ พ.ศ. 2556-2560

ลำดับ	รายการ	ปีงบประมาณ 3 ที่ผ่านมา			ปีงบประมาณ 2559	หมายเหตุ
		2556	2557	2558		
	ภาพรวมงบประมาณ ประเภทงบลงทุน	238,099,400	153,312,000	216,587,900	281,587,300	
(1)	ครุภัณฑ์	25,072,700	17,942,400	27,114,500	32,437,400	
(2)	ที่ดิน/สิ่งก่อสร้าง	213,026,700	135,369,600	189,473,400	249,149,900	
(3)	ร้อยละของการเบิกจ่าย (ข้อมูล ณ วันที่ 30 กันยายน ของทุกปี) ยกเว้นปีงบประมาณ พ.ศ. 2560	52.02	44.95	73.95	66.50 ข้อมูล ณ วันที่ 30 มีนาคม 2560	

แผนภูมิแสดง การเปรียบเทียบร้อยละการเบิกจ่ายงบประมาณแผ่นดิน ประเภทงบลงทุนปีงบประมาณ พ.ศ. 2556-2560



จากแผนภูมิ แสดงจำนวนร้อยละของการเบิกจ่ายงบประมาณ พ.ศ. 2556 – 2559 มีกระบวนการเร่งรัดติดตามได้มีประสิทธิภาพมากยิ่งขึ้นทำให้การเบิกจ่ายมีอัตราที่สูงขึ้น โดยข้อมูลในปีงบประมาณ พ.ศ. 2560 เป็นข้อมูล ณ วันที่ 30 มีนาคม 2560 ไตรมาส 2 มหาวิทยาลัยฯ มียอดการเบิกจ่าย 50.35 ซึ่งบรรลุเป้าหมายโดยเป้าหมายที่กำหนด (ร้อยละ 41)