

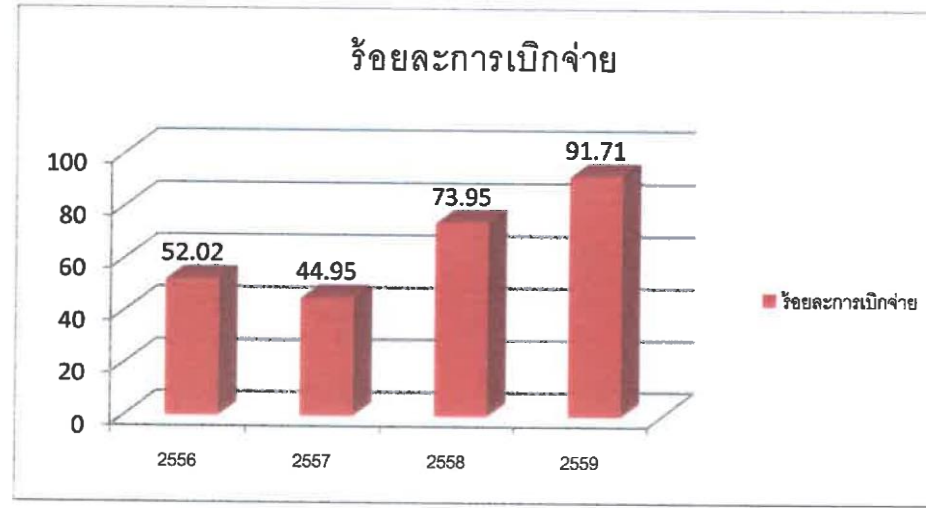
②

การเปรียบเทียบร้อยละการเบิกจ่ายงบประมาณแผ่นดิน ประเภทงบลงทุน  
ปีงบประมาณ พ.ศ. 2556-2559

ตารางแสดง การเปรียบเทียบร้อยละการเบิกจ่ายงบประมาณแผ่นดิน ประเภทงบลงทุนปีงบประมาณ พ.ศ. 2556-2559

ลำดับ	รายการ	ปีงบประมาณ 3 ที่ผ่านมา			ปีงบประมาณ 2559	หมายเหตุ
		2556	2557	2558		
	ภาพรวมงบประมาณ ประเภทงบลงทุน	238,099,400	153,312,000	216,587,900	281,587,300	
(1)	ครุภัณฑ์	25,072,700	17,942,400	27,114,500	32,437,400	
(2)	ที่ดิน/สิ่งก่อสร้าง	213,026,700	135,369,600	189,473,400	249,149,900	
(3)	ร้อยละของการเบิกจ่าย	52.02	44.95	73.95	91.71	

แผนภูมิแสดง การเปรียบเทียบร้อยละการเบิกจ่ายงบประมาณแผ่นดิน ประเภทงบลงทุนปีงบประมาณ พ.ศ. 2556-2559



จากแผนภูมิ แสดงจำนวนร้อยละของการเบิกจ่ายงบประมาณ พ.ศ. 2556 – 2558 มีกระบวนการเร่งรัดติดตามได้มีประสิทธิภาพมากยิ่งขึ้นทำให้การเบิกจ่ายมีอัตราที่สูงขึ้น โดยข้อมูลในปีงบประมาณ พ.ศ. 2559 พบว่ากระบวนการเร่งรัดติดตามเบิกจ่ายเงินภาครัฐ อย่างใกล้ชิด ให้มหาวิทยาลัยฯ มีอัตราการเบิกจ่ายมากขึ้น และในสิ้นปีงบประมาณ พ.ศ. 2559 จำนวนร้อยละ 91.71 มีผลการเบิกจ่ายเป็นไปตามเป้าหมาย บรรลุวัตถุประสงค์ที่มหาวิทยาลัยฯ กำหนด และสอดคล้องกับนโยบายของสำนักงานงบประมาณ และจังหวัดกำแพงเพชร