

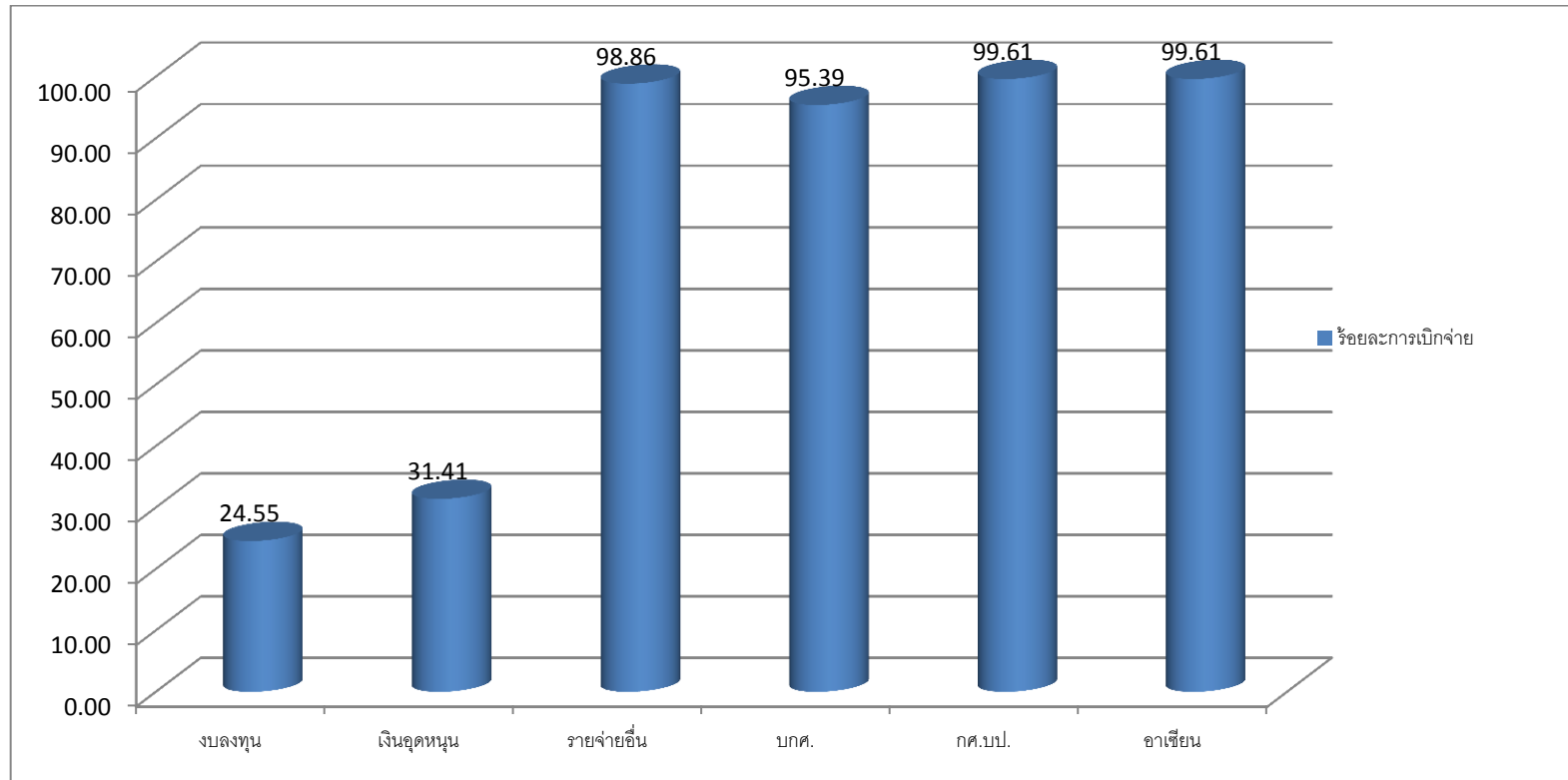
④

ภาพรวมการเบิกจ่ายงบประมาณ ประจำปีงบประมาณ พ.ศ. 2557

ตารางแสดง ข้อมูลภาพรวมการเบิกจ่ายงบประมาณ ประจำปีงบประมาณ พ.ศ. 2557

ลำดับ	ประเภทงบประมาณ	งบประมาณที่ได้รับจัดสรร	งบประมาณที่ ก่องนี้ผูกพัน	เงินเหลือจ่าย		เบิกจ่าย	
				งบประมาณ	อัตรา ประหยัด	งบประมาณ	ร้อยละ
1	งบประมาณแผ่นดิน ประเภทงบลงทุน	153,312,000	12,097,525,788	986,742.12 (31,350,000)	0.64	37,650,069	24.55
2	งบประมาณแผ่นดิน ประเภท เงินอุดหนุน	3,123,500	2,230,700	892,800 (1249,500)	28.58	981,200	31.41
3	งบประมาณแผ่นดิน ประเภท งบรายจ่ายอื่น	9,003,098	8,900,120	102,978	1.14	8,900,120	98.86
4	เงินนอกงบประมาณ ประเภท บกศ.	4,081,104	3,893,352	187,752	4.60	3,893,352	95.39
5	เงินนอกงบประมาณ ประเภท กศ.บป.	130,300	129,800	500	0.38	129,800	99.61
6	งบประมาณโครงการจัดตั้งศูนย์ การเรียนรู้อาเซียน	14,694,700	14,465,400	229,300	1.56	14,465,400	98.43
	รวม	184,344,702	12,127,145,160	520,530	0.28	66,019,941	35.81

แผนภูมิตารางแสดง ข้อมูลภาพรวมการเบิกจ่ายงบประมาณ ประจำปีงบประมาณ พ.ศ. 2557



จากแผนภูมิแสดง มหาวิทยาลัยฯ ประเภทงบประมาณมีการเบิกจ่ายน้อย ได้แก่ งบประมาณแผ่นดินประเภทงบลงทุน และเงินอุดหนุน คิดเป็นร้อยละ 24.55 และ 31.41 ตามลำดับ ควรปรับปรุงการจัดซื้อจัดจ้างในปีงบประมาณ พ.ศ. 2558 ต่อไป



มหาวิทยาลัยราชภัฏกำแพงเพชร  
 เลขที่ 5312  
 วันที่ 30 กย 2557  
 เวลา 16.12

**บันทึกข้อความ**

ส่วนราชการ งานพัสดุ กองกลาง สำนักงานอธิการบดี.....  
 ที่.....วันที่ 30 กันยายน 2557.....  
 เรื่อง รายงานผลและการวิเคราะห์การจัดซื้อจัดจ้างประจำปีงบประมาณ พ.ศ.2557

เรียน อธิการบดีมหาวิทยาลัยราชภัฏกำแพงเพชร

ด้วยงานพัสดุ กองกลาง สำนักงานอธิการบดี มีภาระงานหลักในการบริหารงานพัสดุ ของมหาวิทยาลัยฯ และขับเคลื่อนการบริหารและการเบิกจ่ายโครงการของมหาวิทยาลัยฯ ประจำปีงบประมาณ พ.ศ.2557 ทุกประเภทงบประมาณ กรณีประเภทครุภัณฑ์และที่ดินสิ่งก่อสร้าง ได้แก่ งบประมาณแผ่นดิน ประเภทงบลงทุน/เงินอุดหนุน/งบรายจ่ายอื่น และเงินนอกงบประมาณประเภท บกศ./กศ.บป/บัณฑิต

อนึ่ง การบริหารงานพัสดุ กรณีการจัดซื้อจัดจ้างครุภัณฑ์ ที่ดินและสิ่งก่อสร้าง มีผลการเบิกจ่ายภาพรวมร้อยละ 98.43 ซึ่งร้อยละการเบิกจ่ายดังกล่าวยังคงต่ำกว่าเป้าหมาย และเมื่อพิจารณาเป็นรายประเภทงบประมาณ พบว่า งบประมาณที่มีการเบิกจ่ายน้อยที่สุด ได้แก่ งบประมาณแผ่นดิน ประเภทงบลงทุน และเงินอุดหนุน คิดเป็นร้อยละ 24.55 และ 31.41 ตามลำดับ

ในการนี้ งานพัสดุ จึงได้สรุปรายงานและการวิเคราะห์ผลการจัดซื้อจัดจ้างประจำปีงบประมาณ พ.ศ.2557 โดยจำแนกเป็นการเปรียบเทียบข้อมูลงบประมาณระหว่างปีงบประมาณ ร้อยละการเบิกจ่าย จำนวนเงินเหลือจ่าย(อัตราประหยัด) ร้อยละจำนวนโครงการ/งบประมาณจำแนกตามวิธีการจัดซื้อจัดจ้างตลอดจนปัญหา อุปสรรค แนวทางการปรับปรุงดำเนินการจัดซื้อจัดจ้าง และการจัดการความเสี่ยงที่เกี่ยวข้องกับการจัดซื้อจัดจ้าง และเพื่อเป็นข้อมูล ในการปรับปรุงการจัดซื้อจัดจ้าง ในปีงบประมาณ พ.ศ.2558 ต่อไป

*(Handwritten signature)*  
 (นางสาวเกศกนก ไทยแท้)  
 หัวหน้างานพัสดุ

เรียน อธิการบดี (ผ่านรองอธิการบดีฝ่าย.....)  
 เพื่อโปรดทราบ  
 เพื่อโปรดพิจารณา  
 ความมอบงานทะเบียน

*(Handwritten signature)*  
 30/9/57

*(Handwritten notes and signatures)*  
 - ทศ/นบ ๐๐๑ กรมพลศึกษา กรมพลศึกษา  
 11:00 พัก  
 - กองคลัง กรมฯ กรมฯ 11:00 พัก  
 เพื่อไปแจ้งให้ กรมฯ กรมฯ กรมฯ กรมฯ  
 ตัวใหม่ งบประมาณ ๒๕๕๗ ๗๐ ๖๖  
 11:00 11:00 กรมฯ กรมฯ กรมฯ กรมฯ  
 30 ก.ย. 57