

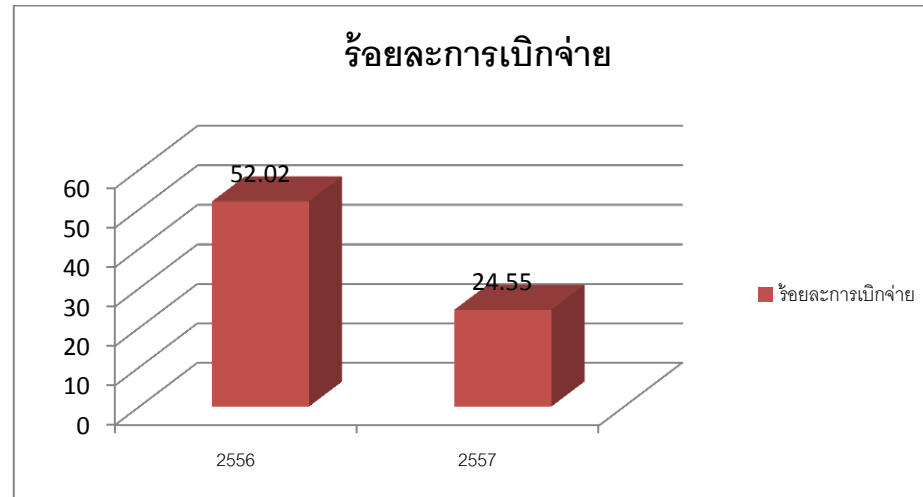
②

การเปรียบเทียบร้อยละการเบิกจ่ายงบประมาณแผ่นดิน ประเภทงบลงทุน  
ปีงบประมาณ พ.ศ. 2556-2557

ตารางแสดง การเปรียบเทียบร้อยละการเบิกจ่ายงบประมาณแผ่นดิน ประเภทงบลงทุนปีงบประมาณ พ.ศ. 2556-2557

ลำดับ	รายการ	ปีงบประมาณ		หมายเหตุ
		2556	2557	
	ภาพรวมงบประมาณ ประเภทงบลงทุน	238,099,400	153,312,000	
(1)	ครุภัณฑ์	25,072,700	17,942,400	
(2)	ที่ดิน/สิ่งก่อสร้าง	213,026,700	135,369,600	
(3)	ร้อยละของการเบิกจ่าย	52.02	24.55	

แผนภูมิแสดง การเปรียบเทียบร้อยละการเบิกจ่ายงบประมาณแผ่นดิน ประเภทงบลงทุนปีงบประมาณ พ.ศ. 2556-2557



จากแผนภูมิ แสดงจำนวนร้อยละของการเบิกจ่ายงบประมาณ พ.ศ. 2556 – 2557 พบว่า ปีงบประมาณ พ.ศ. 2557 มีการเบิกจ่ายต่ำกว่าเป้าหมายเนื่องจากพบปัญหาระหว่างการจัดซื้อจัดจ้างดำเนินการหลายชั้น ทำให้ล่าช้า และการก่อสร้างตามสัญญาดำเนินการในช่วงฤดูฝนทำให้การเบิกจ่ายล่าช้ากว่าแผนที่กำหนด



**มหาวิทยาลัยราชภัฏกำแพงเพชร**  
 เลขที่ 5312  
 วันที่ 30 กย 2557  
 เวลา 16.12

**บันทึกข้อความ**

ส่วนราชการ งานพัสดุ กองกลาง สำนักงานอธิการบดี.....  
 ที่.....วันที่ 30 กันยายน 2557.....  
 เรื่อง รายงานผลและการวิเคราะห์การจัดซื้อจัดจ้างประจำปีงบประมาณ พ.ศ.2557

เรียน อธิการบดีมหาวิทยาลัยราชภัฏกำแพงเพชร

ด้วยงานพัสดุ กองกลาง สำนักงานอธิการบดี มีภาระงานหลักในการบริหารงานพัสดุ ของมหาวิทยาลัยฯ และขับเคลื่อนการบริหารและการเบิกจ่ายโครงการของมหาวิทยาลัยฯ ประจำปีงบประมาณ พ.ศ.2557 ทุกประเภทงบประมาณ กรณีประเภทครุภัณฑ์และที่ดินสิ่งก่อสร้าง ได้แก่ งบประมาณแผ่นดิน ประเภทงบลงทุน/เงินอุดหนุน/งบรายจ่ายอื่น และเงินนอกงบประมาณประเภท บกศ./กศ.บป/บัณฑิต

อนึ่ง การบริหารงานพัสดุ กรณีการจัดซื้อจัดจ้างครุภัณฑ์ ที่ดินและสิ่งก่อสร้าง มีผลการเบิกจ่ายภาพรวมร้อยละ 98.43 ซึ่งร้อยละการเบิกจ่ายดังกล่าวยังคงต่ำกว่าเป้าหมาย และเมื่อพิจารณาเป็นรายประเภทงบประมาณ พบว่า งบประมาณที่มีการเบิกจ่ายน้อยที่สุด ได้แก่ งบประมาณแผ่นดิน ประเภทงบลงทุน และเงินอุดหนุน คิดเป็นร้อยละ 24.55 และ 31.41 ตามลำดับ

ในการนี้ งานพัสดุ จึงได้สรุปรายงานและการวิเคราะห์ผลการจัดซื้อจัดจ้างประจำปีงบประมาณ พ.ศ.2557 โดยจำแนกเป็นการเปรียบเทียบข้อมูลงบประมาณระหว่างปีงบประมาณ ร้อยละการเบิกจ่าย จำนวนเงินเหลือจ่าย(อัตราประหยัด) ร้อยละจำนวนโครงการ/งบประมาณจำแนกตามวิธีการจัดซื้อจัดจ้างตลอดจนปัญหา อุปสรรค แนวทางการปรับปรุงดำเนินการจัดซื้อจัดจ้าง และการจัดการความเสี่ยงที่เกี่ยวข้องกับการจัดซื้อจัดจ้าง และเพื่อเป็นข้อมูล ในการปรับปรุงการจัดซื้อจัดจ้าง ในปีงบประมาณ พ.ศ.2558 ต่อไป

(นางสาวเกตกนก ไทยแท้)  
 หัวหน้างานพัสดุ

เรียน อธิการบดี (ผ่านรองอธิการบดีฝ่าย.....)

- เพื่อโปรดทราบ
- เพื่อโปรดพิจารณา
- ควรมอบงานทะเบียน

30/9/57

- ทศ/บป ๐๐๐๓ กรมศป เพื่อโปรดทราบ  
 11:๑๖:๓๓

- คอ.ภาอ.อ.จ.ม.อ.น.ท.พ. 11:๑๖:๓๓  
 เพื่อโปรดพิจารณา 1๔ กรมศป กรมศป อธิการบดี  
 ตัวใหม่ งบประมาณ ๒๕๕๗-๒๕๖๐

11/๑๖/๒๕๕๗

30/๙/๕๗

30 ก.ย. 57