

④

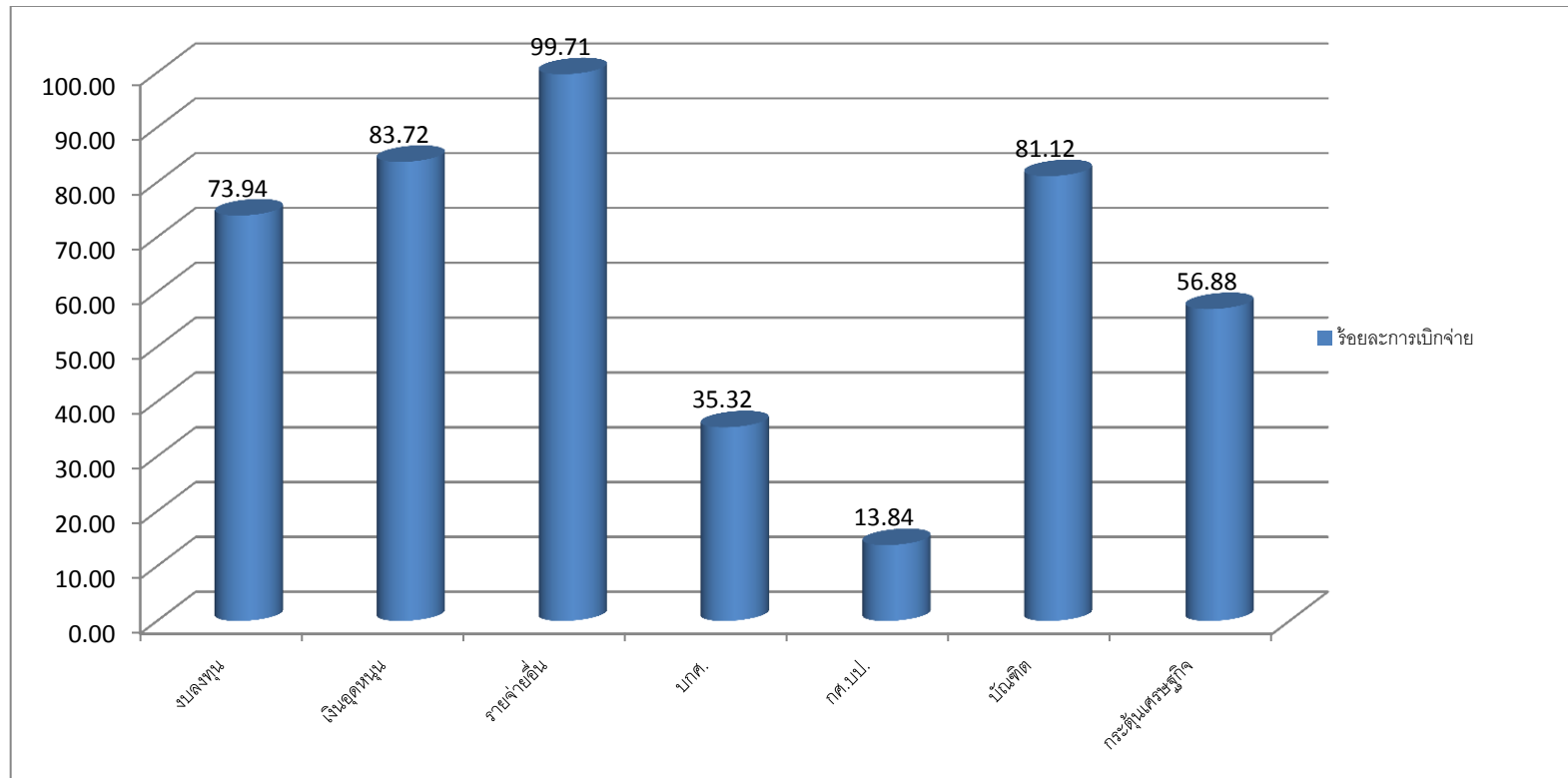
ภาพรวมการเบิกจ่ายงบประมาณ ประจำปีงบประมาณ พ.ศ. 2558

ตารางแสดง ข้อมูลภาพรวมการเบิกจ่ายงบประมาณ ประจำปีงบประมาณ พ.ศ. 2558

ลำดับ	ประเภทงบประมาณ	งบประมาณที่ได้รับจัดสรร	งบประมาณที่ ก่อนนี้ผูกพัน	เงินเหลือจ่าย		เบิกจ่าย	
				งบประมาณ	อัตรา ประหยัด	งบประมาณ	ร้อยละ
1	งบประมาณแผ่นดิน ประเภทงบลงทุน	216,587,900	214,716,690	1,871,210	0.86	160,156,874	73.94
2	งบประมาณแผ่นดิน ประเภท เงินอุดหนุน	3,579,660	2,996,972	582,688	16.27	2,996,972	83.72
3	งบประมาณแผ่นดิน ประเภท งบรายจ่าย อื่น	9,239,390	9,213,000	26,390	0.28	9,213,000	99.71
4	เงินนอกงบประมาณ ประเภท บกศ.	14,830,650	5,239,080	138,070	0.93	5,239,080	35.32
5	เงินนอกงบประมาณ ประเภท กศ.บป.	781,185	108,185	0	0.00	108,185	13.84
6	เงินนอกงบประมาณ ประเภท งบบัณฑิต	623,600	505,900	97,800	15.65	505,900	81.12
7	งบประมาณกระตุ้นเศรษฐกิจ	68,571,400	26,975,399	1,5960,000	15.68	505,900	94.42
	รวม	314,213,785	259,755,226	16,057,800	5.11	178,725,911	56.88

ภาพรวมการเบิกจ่ายงบประมาณ ประจำปีงบประมาณ พ.ศ. 2558

แผนภูมิตารางแสดง ข้อมูลภาพรวมการเบิกจ่ายงบประมาณ ประจำปีงบประมาณ พ.ศ. 2558



จากแผนภูมิแสดง มหาวิทยาลัยฯ ประเภทงบประมาณที่มีร้อยละการเบิกจ่ายที่เกินร้อยละ 50 ได้แก่ งบประมาณแผ่นดิน ประเภทบลจ.ท.น. รองลงมาเป็นงบประมาณเงินนอกงบประมาณประเภท บกศ. และส่วนใหญ่เบิกจ่ายไม่ถึงร้อยละ 50 ควรเร่งรัด กำกับติดตามการเบิกจ่ายของแต่ละประเภทงบประมาณ และหน่วยงานที่รับผิดชอบ



บันทึกข้อความ

551

มหาวิทยาลัยราชภัฏกำแพงเพชร

เลขที่ 5811

วันที่ 29 ก.ย 2558

เวลา 16.00

ส่วนราชการ งานพัสดุ กองกลาง สำนักงานอธิการบดี.....
 ที่.....วันที่ 28 กันยายน 2558.....
 เรื่อง รายงานผลและการวิเคราะห์การจัดซื้อจัดจ้างประจำปีงบประมาณ พ.ศ.2558

เรียน อธิการบดีมหาวิทยาลัยราชภัฏกำแพงเพชร

ด้วยงานพัสดุ กองกลาง สำนักงานอธิการบดี มีภาระงานหลักในการบริหารงานพัสดุ ของมหาวิทยาลัยฯ และขับเคลื่อนการบริหารและการเบิกจ่ายโครงการของมหาวิทยาลัยฯ ประจำปีงบประมาณ พ.ศ.2558 ทุกประเภทงบประมาณ กรณีประเภทครุภัณฑ์และที่ดินสิ่งก่อสร้าง ได้แก่ งบประมาณแผ่นดิน ประเภทงบลงทุน/เงินอุดหนุน/งบรายจ่ายอื่น และเงินนอกงบประมาณประเภท บกศ./กศ.บป/บัณฑิต

อนึ่ง การบริหารงานพัสดุ กรณีการจัดซื้อจัดจ้างครุภัณฑ์ ที่ดินและสิ่งก่อสร้าง มีผลการเบิกจ่าย ภาพรวมร้อยละ 56.88 ซึ่งร้อยละการเบิกจ่ายดังกล่าวยังคงต่ำกว่าเป้าหมาย และเมื่อพิจารณาเป็นรายประเภท งบประมาณ พบว่า งบประมาณที่มีการเบิกจ่ายน้อยที่สุด ได้แก่ เงินนอกงบประมาณแผ่นดิน กศ.บป บกศ. และงบประมาณแผ่นดิน ประเภทงบลงทุน คิดเป็นร้อยละ 13.84 , 35.32 และ 73.94 ตามลำดับ

ในการนี้ งานพัสดุ จึงได้สรุปรายงานและการวิเคราะห์ผลการจัดซื้อจัดจ้างประจำปีงบประมาณ พ.ศ.2558 โดยจำแนกเป็นการเปรียบเทียบข้อมูลงบประมาณระหว่างปีงบประมาณ ร้อยละการเบิกจ่าย จำนวนเงินเหลือจ่าย(อัตราประหยัด) ร้อยละจำนวนโครงการ/งบประมาณจำแนกตามวิธีการจัดซื้อจัดจ้างตลอดจน ปัญหา อุปสรรค แนวทางการปรับปรุงดำเนินการจัดซื้อจัดจ้าง และการจัดการความเสี่ยงที่เกี่ยวข้องกับการจัดซื้อจัดจ้าง และเพื่อเป็นข้อมูลในการปรับปรุงการจัดซื้อจัดจ้างในปีงบประมาณ พ.ศ. 2559 ต่อไป

ร. ฐ.
 (นางสาวเกศกนก ไทยแท้)
 หัวหน้างานพัสดุ

เรียน อธิการบดี (ผ่านรองอธิการบดีฝ่าย.....) *25/9/58*

เพื่อพิจารณา
 เพื่อพิจารณา
 เพื่อพิจารณา

29 ก.ย. 58

- ท/ร.บ.อธิการบดีเพื่อโปรดทราบ
และเพื่อทราบ
- ค.ร.บ. อ.ร.บ. ก.ร.บ. 11: เพื่อโปรดทราบ
เพื่อเป็นข้อมูลในการปรับปรุงการจัดซื้อจัดจ้าง
จัดซื้อ อิมพูน ปูนขาว พ.ศ. 2559 ต่อไป
11/9/58
29 ก.ย. 58

29.9.58