

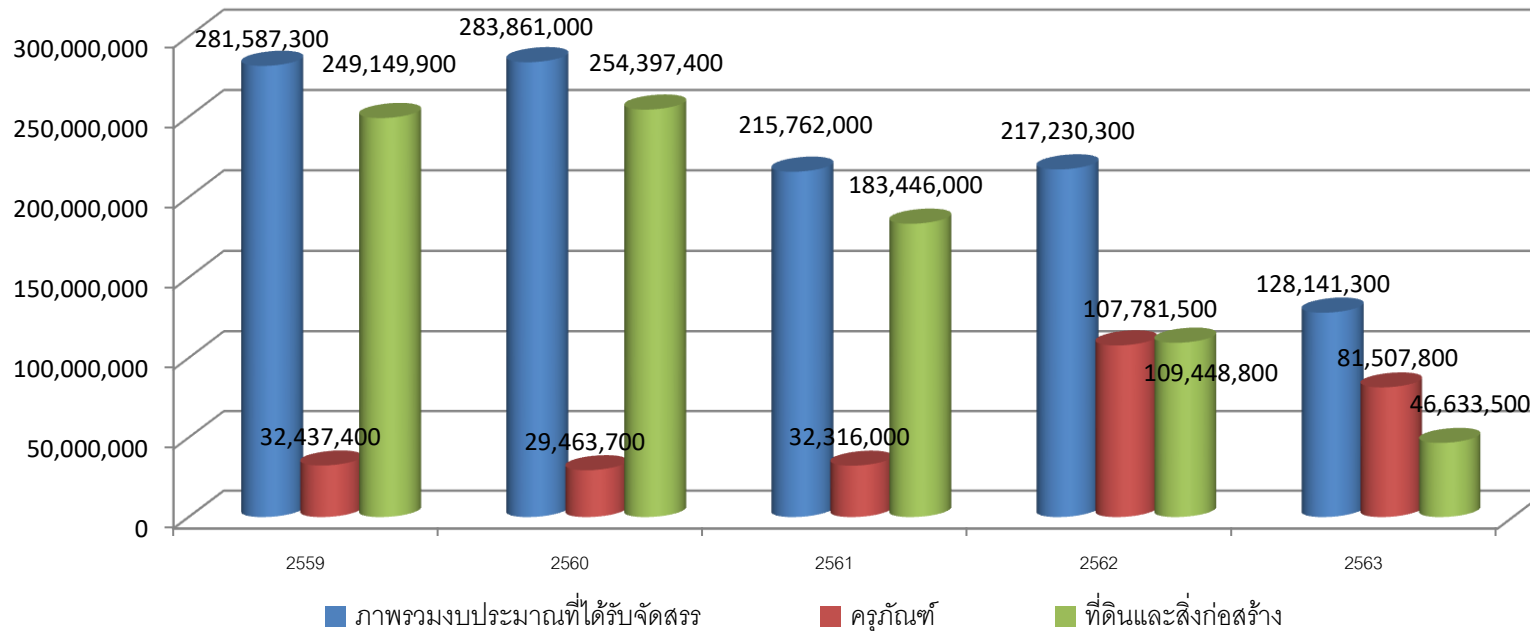
3. เปรียบเทียบข้อมูลการดำเนินงานงบประมาณแผ่นดิน ประเภทงบลงทุน
ระยะ 5 ปี (พ.ศ. 2559 - พ.ศ. 2563)

3.1 การเปรียบเทียบข้อมูลงบประมาณ ประเภทงบลงทุน ปีงบประมาณ พ.ศ. 2559-2563

ตารางแสดง การเปรียบเทียบข้อมูลงบประมาณ ประเภทงบลงทุน ปีงบประมาณ พ.ศ. 2559-2563

ลำดับ	รายการ	ปีงบประมาณ 4 ที่ผ่านมา				ปีงบประมาณ 2563	หมายเหตุ
		2559	2560	2561	2562		
	ภาพรวมงบประมาณ ประเภทงบลงทุน	281,587,300	283,861,000	215,762,000	217,230,300	128,141,300	
(1)	ครุภัณฑ์	32,437,400	29,463,700	32,316,000	107,781,500	81,507,800	
(2)	ที่ดิน/สิ่งก่อสร้าง	249,149,900	254,397,400	183,446,000	109,448,800	46,633,500	

แผนภูมิแสดงการเปรียบเทียบข้อมูลงบประมาณ ประเภทงบลงทุน ปีงบประมาณ พ.ศ. 2559-2563



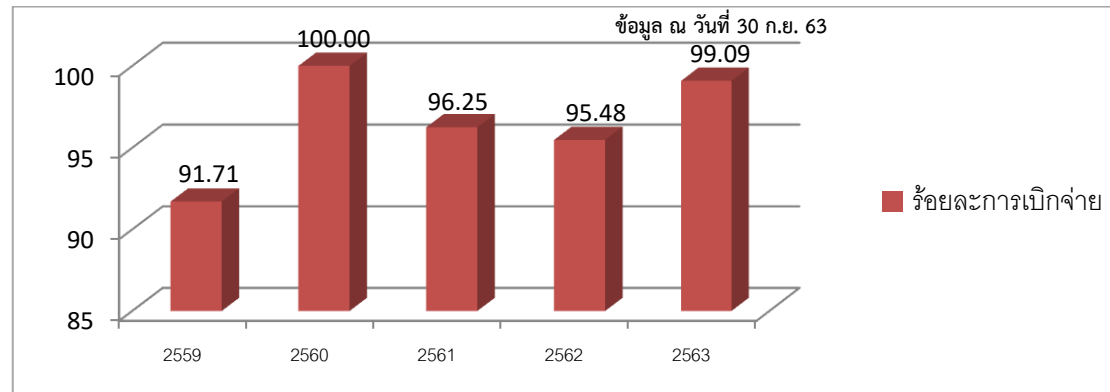
จากแผนภูมิ มหาวิทยาลัยฯ ได้รับจัดสรรงบประมาณแผ่นดิน ประเภทงบลงทุน (หมวดครุภัณฑ์) สูงสุดในปีงบประมาณ พ.ศ. 2560 จำนวน 283.861 ล้านบาท รองลงเป็นปีงบประมาณ พ.ศ. 2559 ได้รับจัดสรรงบประมาณแผ่นดิน ประเภทงบลงทุน (หมวดครุภัณฑ์) จำนวน 281.587 ล้านบาท และปีงบประมาณ พ.ศ. 2560 ได้รับจัดสรรงบประมาณแผ่นดิน ประเภทงบลงทุน (หมวดที่ดินสิ่งก่อสร้าง) จำนวน 254.397 ล้านบาท ตามลำดับ

3.2 การเปรียบเทียบร้อยละการเบิกจ่ายงบประมาณแผ่นดิน ประเภทงบลงทุน ปีงบประมาณ พ.ศ. 2559-2563

ตารางแสดง การเปรียบเทียบร้อยละการเบิกจ่ายงบประมาณแผ่นดิน ประเภทงบลงทุนปีงบประมาณ พ.ศ. 2559-2563

ลำดับ	รายการ	ปีงบประมาณ 4 ที่ผ่านมา				ปีงบประมาณ 2563	หมายเหตุ
		2559	2560	2561	2562		
	ภาพรวมงบประมาณ ประเภทงบลงทุน	281,587,300	283,861,000	215,762,000	217,230,300	128,141,300	
(1)	ครุภัณฑ์	32,437,400	29,463,700	28,473,392	107,781,500	81,507,800	
(2)	ที่ดิน/สิ่งก่อสร้าง	249,149,900	254,397,400	161,806,430	109,448,800	46,633,500	
(3)	ร้อยละของการเบิกจ่าย (ข้อมูล ณ วันที่ 30 กันยายน ของทุกปี)	91.71	100.00	96.25	95.48	99.09	

แผนภูมิแสดง การเปรียบเทียบร้อยละการเบิกจ่ายงบประมาณแผ่นดิน ประเภทงบลงทุนปีงบประมาณ พ.ศ. 2559-2563



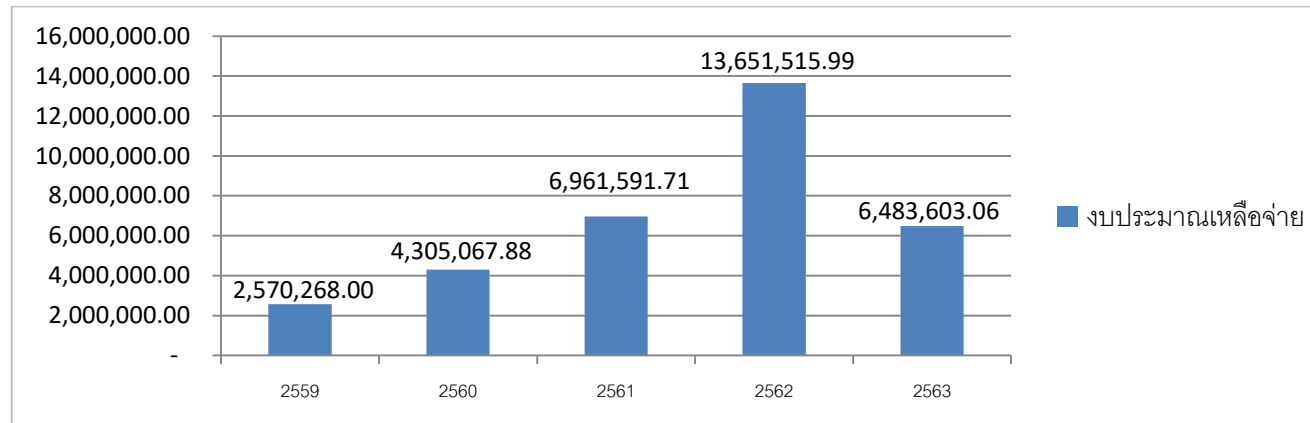
จากแผนภูมิ แสดงจำนวนร้อยละของการเบิกจ่ายงบประมาณ พ.ศ. 2559 – 2563 มีกระบวนการเร่งรัดติดตามได้มีประสิทธิภาพมากยิ่งขึ้นทำให้การเบิกจ่ายมีอัตราที่สูงขึ้น โดยข้อมูลในปีงบประมาณ พ.ศ. 2563 เป็นข้อมูล ณ วันที่ 30 กันยายน 2563 มหาวิทยาลัยฯ มียอดการเบิกจ่ายเงินงบประมาณแผ่นดิน ประเภทงบลงทุน ร้อยละ 99.09

3.3 การเปรียบเทียบจำนวนเงินเหลือจ่าย จากงบประมาณแผ่นดิน ประเภทงบลงทุน ประจำปีงบประมาณ พ.ศ. 2559-2563

ตารางแสดง การเปรียบเทียบจำนวนเงินเหลือจ่าย จากงบประมาณแผ่นดิน ประเภทงบลงทุน ประจำปีงบประมาณ พ.ศ. 2559-2563

ลำดับ	รายการ	ปีงบประมาณ 4 ที่ผ่านมา				ปีงบประมาณ 2562	หมายเหตุ
		2559	2560	2561	2562		
	ภาพรวมงบประมาณ ประเภทงบลงทุน	281,587,300	283,861,000	215,762,000	217,230,300	128,141,300	
(1)	ครุภัณฑ์	32,437,400	29,463,700	32,316,000	107,781,500	81,507,800	
(2)	ที่ดิน/สิ่งก่อสร้าง	249,149,900	254,397,400	183,446,000	109,448,800	46,633,500	
(3)	งบประมาณเหลือจ่าย	2,570,268	4,305,067.88	6,961,591.71	13,651,515.99	6,483,603.06	
(4)	อัตราประหยัด	0.91	1.52	3.23	6.28	5.06	
(5)	ร้อยละของการเบิกจ่าย (ข้อมูล ณ วันที่ 30 กันยายน ของทุกปี)	91.71	100.00	96.25	95.48	99.09	

แผนภูมิแสดงการเปรียบเทียบจำนวนเงินเหลือจ่าย จากงบประมาณแผ่นดิน ประเภทงบลงทุน ประจำปีงบประมาณ พ.ศ. 2559-2563



แผนภูมิแสดงจำนวนเงินเหลือจ่ายของจากงบประมาณแผ่นดิน ประเภทงบลงทุน ประจำปีงบประมาณ พ.ศ. 2559-2562 จากกระบวนการจัดซื้อจัดจ้าง สามารถชี้ให้เห็นว่ากระบวนการจัดซื้อจัดจ้าง มีงบประมาณเหลือจ่ายในอัตราที่เพิ่มขึ้น มีอัตราประหยัดเพิ่มขึ้น ได้แก่ 0.91, 1.52, 3.23, 6.28 ตามลำดับ แต่ในปีงบประมาณ พ.ศ. 2563 มีอัตราประหยัดที่น้อยลง คือ 5.06